

Stoffgruppe 1



Stoffnummer:	1422
Stoffart:	Flachgewebe
Grundfarbe:	grau
Zusammensetzung:	100% Oelfin (PP)
Pilling:	4
Scheuerbeständigkeit:	54.000
Lichtechtheit des Stoffes:	5
Reibverhalten trocken/nass:	3 - 4 / 3 - 4



Stoffnummer:	1423
Stoffart:	Flachgewebe
Grundfarbe:	anthrazit
Zusammensetzung:	100% Oelfin (PP)
Pilling:	4
Scheuerbeständigkeit:	54.000
Lichtechtheit des Stoffes:	5
Reibverhalten trocken/nass:	3 - 4 / 3 - 4



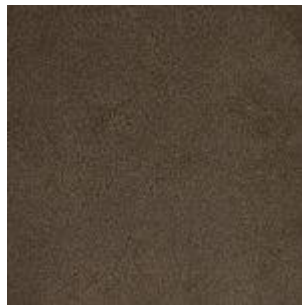
Stoffnummer:	1677
Stoffart:	Flachgewebe
Grundfarbe:	dunkelgrau
Zusammensetzung:	100% PE
Pilling:	4
Scheuerbeständigkeit:	32.000
Lichtechtheit des Stoffes:	4 - 5
Reibverhalten trocken/nass:	3 - 4 / 3 - 4



Stoffnummer:	1679
Stoffart:	Flachgewebe
Grundfarbe:	braun
Zusammensetzung:	100% PE
Pilling:	4
Scheuerbeständigkeit:	32.000
Lichtechtheit des Stoffes:	4 - 5
Reibverhalten trocken/nass:	3 - 4 / 3 - 4



Stoffnummer:	1680
Stoffart:	Flachgewebe
Grundfarbe:	taupe
Zusammensetzung:	100% PE
Pilling:	4
Scheuerbeständigkeit:	32.000
Lichtechtheit des Stoffes:	4 - 5
Reibverhalten trocken/nass:	3 - 4 / 3 - 4



Stoffnummer:	1841
Stoffart:	Flachgewebe
Grundfarbe:	sand
Zusammensetzung:	100% PE
Pilling:	4
Scheuerbeständigkeit:	25.000
Lichtechtheit des Stoffes:	5
Reibverhalten trocken/nass:	3 - 4 / 3 - 4



Stoffnummer:	1842
Stoffart:	Flachgewebe
Grundfarbe:	braun
Zusammensetzung:	100% PE
Pilling:	4
Scheuerbeständigkeit:	25.000
Lichtechtheit des Stoffes:	5
Reibverhalten trocken/nass:	3 - 4 / 3 - 4



Stoffnummer:	1843
Stoffart:	Flachgewebe
Grundfarbe:	grau
Zusammensetzung:	100% PE
Pilling:	4
Scheuerbeständigkeit:	25.000
Lichtechtheit des Stoffes:	5
Reibverhalten trocken/nass:	3 - 4 / 3 - 4



Stoffnummer:	1844
Stoffart:	Flachgewebe
Grundfarbe:	anthrazit
Zusammensetzung:	100% PE
Pilling:	4
Scheuerbeständigkeit:	25.000
Lichtechtheit des Stoffes:	5
Reibverhalten trocken/nass:	3 - 4 / 3 - 4



Stoffnummer:	1868
Stoffart:	Flachgewebe
Grundfarbe:	anthrazit
Zusammensetzung:	100% PE
Pilling:	4
Scheuerbeständigkeit:	25.000
Lichtechtheit des Stoffes:	5
Reibverhalten trocken/nass:	5 / 3 - 4



Stoffnummer:	1931
Stoffart:	Flachgewebe
Grundfarbe:	grau
Zusammensetzung:	100% PE
Pilling:	3 - 4
Scheuerbeständigkeit:	80.000
Lichtechtheit des Stoffes:	5
Reibverhalten trocken/nass:	5 / 4 - 5



Stoffnummer:	1934
Stoffart:	Flachgewebe
Grundfarbe:	anthrazit
Zusammensetzung:	100% PE
Pilling:	3 - 4
Scheuerbeständigkeit:	80.000
Lichtechtheit des Stoffes:	5
Reibverhalten trocken/nass:	5 / 4 - 5

Stoffgruppe 3



Stoffnummer:	3601
Stoffart:	Flachgewebe
Grundfarbe:	beige
Zusammensetzung:	100% PE
Pilling:	4
Scheuerbeständigkeit:	150.000
Lichtechtheit des Stoffes:	4
Reibverhalten trocken/nass:	4 - 5 / 3 - 4



Stoffnummer:	3603
Stoffart:	Flachgewebe
Grundfarbe:	anthrazit
Zusammensetzung:	100% PE
Pilling:	4
Scheuerbeständigkeit:	150.000
Lichtechtheit des Stoffes:	4
Reibverhalten trocken/nass:	4 - 5 / 3 - 4



Stoffnummer:	3603
Stoffart:	Flachgewebe
Grundfarbe:	anthrazit
Zusammensetzung:	100% PE
Pilling:	4
Scheuerbeständigkeit:	150.000
Lichtechtheit des Stoffes:	4
Reibverhalten trocken/nass:	4 - 5 / 3 - 4



Stoffnummer:	3607
Stoffart:	Flachgewebe
Grundfarbe:	anthrazit
Zusammensetzung:	100% PE
Pilling:	4
Scheuerbeständigkeit:	150.000
Lichtechtheit des Stoffes:	4
Reibverhalten trocken/nass:	4 - 5 / 3 - 4



Stoffnummer:	3608
Stoffart:	Flachgewebe
Grundfarbe:	anthrazit
Zusammensetzung:	100% PE
Pilling:	4
Scheuerbeständigkeit:	150.000
Lichtechtheit des Stoffes:	4
Reibverhalten trocken/nass:	4 - 5 / 3 - 4



Stoffnummer:	3608
Stoffart:	Flachgewebe
Grundfarbe:	anthrazit
Zusammensetzung:	100% PE
Pilling:	4
Scheuerbeständigkeit:	150.000
Lichtechtheit des Stoffes:	4
Reibverhalten trocken/nass:	4 - 5 / 3 - 4



Stoffnummer:	3863
Stoffart:	Flachgewebe
Grundfarbe:	anthrazit
Zusammensetzung:	100% PE
Pilling:	4
Scheuerbeständigkeit:	150.000
Lichtechtheit des Stoffes:	4
Reibverhalten trocken/nass:	4 - 5 / 3 - 4



Stoffnummer:	3893
Stoffart:	Flachgewebe
Grundfarbe:	grau
Zusammensetzung:	100% PE
Pilling:	4
Scheuerbeständigkeit:	150.000
Lichtechtheit des Stoffes:	4
Reibverhalten trocken/nass:	4 - 5 / 3 - 4



Stoffnummer:	3894
Stoffart:	Flachgewebe
Grundfarbe:	grau
Zusammensetzung:	100% PE
Pilling:	4 - 5
Scheuerbeständigkeit:	80.000
Lichtechtheit des Stoffes:	5
Reibverhalten trocken/nass:	5 / 5



Stoffnummer:	3895
Stoffart:	Flachgewebe
Grundfarbe:	anthrazit
Zusammensetzung:	100% PE
Pilling:	4 - 5
Scheuerbeständigkeit:	80.000
Lichtechtheit des Stoffes:	5
Reibverhalten trocken/nass:	5 / 5



Stoffnummer:	3896
Stoffart:	Flachgewebe
Grundfarbe:	anthrazit
Zusammensetzung:	100% PE
Pilling:	4 - 5
Scheuerbeständigkeit:	80.000
Lichtechtheit des Stoffes:	5
Reibverhalten trocken/nass:	5 / 5

Pigmentiertes Leder



Stoffnummer:

Stoffart:

Grundfarbe:

Zusammensetzung:

Pilling:

Reibverhalten trocken/nass:

Pflege

Bemerkung

5624

Leder

weiß

gedecktes, gepägtes Dickleder, gefärbt

5

4 - 4

Pflegemittel lt. Lederpass

Stärke 1,3 - 1,5 mm



Stoffnummer:

Stoffart:

Grundfarbe:

Zusammensetzung:

Pilling:

Reibverhalten trocken/nass:

Pflege

Bemerkung

5625

Leder

hellbeige

gedecktes, gepägtes Dickleder, gefärbt

5

4 - 4

Pflegemittel lt. Lederpass

Stärke 1,3 - 1,5 mm



Stoffnummer:

Stoffart:

Grundfarbe:

Zusammensetzung:

Pilling:

Reibverhalten trocken/nass:

Pflege

Bemerkung

5627

Leder

braun

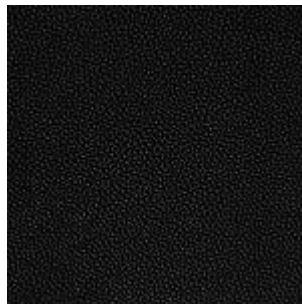
gedecktes, gepägtes Dickleder, gefärbt

5

4 - 4

Pflegemittel lt. Lederpass

Stärke 1,3 - 1,5 mm



Stoffnummer:

Stoffart:

Grundfarbe:

Zusammensetzung:

Pilling:

Reibverhalten trocken/nass:

Pflege

Bemerkung

5628

Leder

schwarz

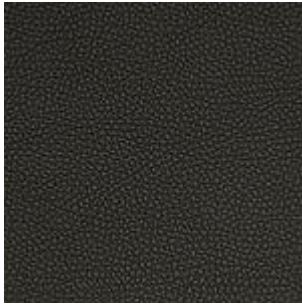
gedecktes, gepägtes Dickleder, gefärbt

5

4 - 4

Pflegemittel lt. Lederpass

Stärke 1,3 - 1,5 mm

**Stoffnummer:**

Stoffart:

Grundfarbe:

Zusammensetzung:

Pilling:

Reibverhalten trocken/nass:

Pflege

Bemerkung

5629

Leder

grau

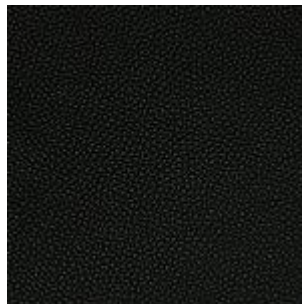
gedecktes, gepägtes Dickleder, gefärbt

5

4 - 4

Pflegemittel lt. Lederpass

Stärke 1,3 - 1,5 mm

**Stoffnummer:**

Stoffart:

Grundfarbe:

Zusammensetzung:

Pilling:

Reibverhalten trocken/nass:

Pflege

Bemerkung

5631

Leder

anthrazit

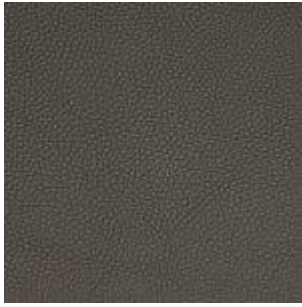
gedecktes, gepägtes Dickleder, gefärbt

5

4 - 4

Pflegemittel lt. Lederpass

Stärke 1,3 - 1,5 mm



Stoffnummer:

5632

Stoffart:

Leder

Grundfarbe:

steingrau

Zusammensetzung:

gedecktes, gepägtes Dickleder, gefärbt

Pilling:

5

Reibverhalten trocken/nass:

4 - 4

Pflege

Pflegemittel lt. Lederpass

Bemerkung

Stärke 1,3 - 1,5 mm