



Wählen Sie aus
5.082 verschiedenen
Stühlen!

Sie haben die Wahl:

- 10 verschiedene Gestelle
- 3 verschiedene Gestell-Ausführungen
- 7 verschiedene Sitzschalen
- 28 verschiedene Bezugvarianten
- hochwertige Leder, pflegeleichte Kunstleder, Stoff- und Mikrofaser-Bezüge
- Passende Bänke und Barhocker erhältlich



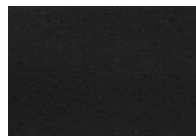
Konfigurieren Sie einen Stuhl nach Ihrem persönlichen Geschmack in 4 Schritten:

1. Wählen Sie die Farbe des Stuhlgestells



Edelstahl

ST



schwarz gepulvert

BL



Chrom

CH



2. Wählen Sie ein Stuhlgestell



Gestell 0

B/H/T ca. 46/41/55 cm
belastbar bis ca. 120 kg



Gestell 1

B/H/T ca. 43/41/58 cm
belastbar bis ca. 140 kg



Gestell 2

B/H/T ca. 43/41/57 cm
belastbar bis ca. 140 kg



Gestell 3

B/H/T ca. 42/43/54 cm
belastbar bis ca. 140 kg



Gestell 4

B/H/T ca. 42/43/53 cm
belastbar bis ca. 120 kg



Gestell 5

B/H/T ca. 43/43/54 cm
belastbar bis ca. 140 kg



Gestell 6

B/H/T ca. 47/41/54 cm
belastbar bis ca. 140 kg



Gestell 97

B/H/T ca. 44/42/55 cm
belastbar bis ca. 120 kg



Gestell 98

B/H/T ca. 43/42/52 cm
belastbar bis ca. 120 kg



Gestell 99

B/H/T ca. 43/41/58 cm
belastbar bis ca. 140 kg

optional erhältlich:

Kippsicherungsset zu Gestell 5
(bestehend aus 2 Stck.,
passend für einen Stuhl)



TIP5
passend zu Gestell 5

3. Wählen Sie einen Bezug

Hochwertige Leder



RAVEN

Leder schwarz
*Kontrastnaht
weiß



TOFFEE

Leder braun
*Kontrastnaht
beige



STONE

Leder grau
*Kontrastnaht
weiß



KOALA

Leder taupe
*Kontrastnaht
braun



BORDEAUX

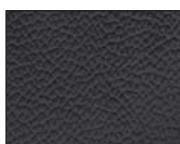
Leder rot
*Kontrastnaht
beige



SWAN

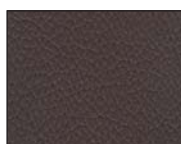
Leder weiß
*Kontrastnaht
weiß

Pflegeleichte Kunstleder



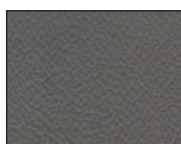
BLACK

Kunstleder
schwarz
*Kontrastnaht
weiß



BROWN

Kunstleder
braun
*Kontrastnaht
beige



GREY

Kunstleder
grau
*Kontrastnaht
weiß



TAUPE

Kunstleder
taupe
*Kontrastnaht
braun



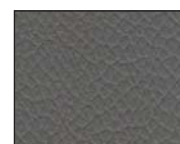
RED

Kunstleder
rot
*Kontrastnaht
beige



WHITE

Kunstleder
weiß
*Kontrastnaht
weiß



GREY 5

Kunstleder
grau
(stärkere, gröbere
Narbenprägung)
*Naht immer
Ton in Ton

Mikrofaser-Bezüge



ZINC

Mikrofaser
hellgrau



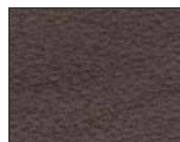
ONYX

Mikrofaser
dunkelgrau



NIGHT

Mikrofaser
carbonschwarz



RUST

Mikrofaser
braun

Stoffbezüge



RUBY

Stoffbezug
rot



KHAKI

Stoffbezug
beige



CLOVER

Stoffbezug
grün



SLATE

Stoffbezug
steingrau



Die Artikelnummer setzt sich folgendermaßen zusammen:

1. Gestellfarbe - 2. Gestell - 3. Bezug - 4. Sitzschale

ST

3

RED

D

4. Wählen Sie eine Sitzschale



Schale D
B/H/T ca. 44/57/50 cm



Schale E
B/H/T ca. 44/56/46 cm



Gestell schwarz = Griff schwarz
Gestell Edelstahl = Griff Edelstahl
Gestell Chrom = Griff Edelstahl



Schale H
B/H/T ca. 44/52/53 cm
Griff nur in Ausführung Edelstahl erhältlich



Ausführung Leder und Kunstleder mit Kontrastnaht*



Schale K
B/H/T ca. 45/55/50 cm



Rückansicht

Schale L
B/H/T ca. 44/50/46 cm
Keder immer in Ausführung Stoff hellgrau



Schale M
B/H/T ca. 44/51/46 cm



Gestell schwarz = Griff schwarz
Gestell Edelstahl = Griff Edelstahl
Gestell Chrom = Griff Edelstahl



Gestell schwarz = Griff schwarz
Gestell Edelstahl = Griff Edelstahl
Gestell Chrom = Griff Edelstahl

Schale VK
B/H/T ca. 45/55/50 cm
VME exklusiv!

Armlehnen-Set für alle Stuhlvarianten optional erhältlich:



Armlehnen-Set:
Höhe ab Sitzfläche ca. 18 cm

ST-AL
(Ausführung Edelstahl)

CH-AL
(Ausführung Chrom)

BL-AL
(Ausführung schwarz gepulvert)

XL-Armlehnen-Set:
Höhe ab Sitzfläche ca. 21 cm

ST-AXL
(Ausführung Edelstahl)

CH-AXL
(Ausführung Chrom)

BL-AXL
(Ausführung schwarz gepulvert)

i

Die Artikelnummer setzt sich folgendermaßen zusammen:

1. Gestellfarbe - 2. Gestell - 3. Bezug - 4. Sitzschale

ST

3

RED

D

	 Schale D	 Schale E	 Schale H	 Schale K	 Schale L	 Schale M	 Schale VK
 Gestell 97							
 Gestell 98							
 Gestell 0							
 Gestell 1							
 Gestell 2							
 Gestell 3							
 Gestell 4							
 Gestell 5							
 Gestell 6							
 Gestell 99							

Die um ca. 4 cm breiteren Sitzschalen und Gestelle für einen noch höheren Sitzkomfort und eine höhere Belastbarkeit sind in den folgenden Varianten erhältlich:

max.
Stuhlgestelle
belastbar bis
max. ca. **200 kg**



Gestellfarben



Edelstahl
ST



schwarz gepulvert
BL

Bezüge

**Lieferbare
Bezüge
siehe Seite 3**

	<p>Schale LH B/H/T ca. 48/55/58 cm Griff nur in Ausführung Edelstahl*</p>	<p>Schale LD B/H/T ca. 48/57/58 cm</p>	<p>Schale LVK B/H/T ca. 48/55/58 cm VME exklusiv!</p>
<p>Gestell 83 B/H/T ca. 47/42/58 cm belastbar bis ca. 200 kg</p>			
<p>Gestell 85 B/H/T ca. 48/43/53 cm belastbar bis ca. 200 kg</p>			

Armlehnen-Set für alle Maxi-Stuhlvarianten optional erhältlich:



Armlehnen-Set:
Höhe ab Sitzfläche ca. 18 cm

ST-LAL
(Ausführung Edelstahl)

BL-LAL
(Ausführung schwarz gepulvert)

XL-Armlehnen-Set:
Höhe ab Sitzfläche ca. 21 cm

ST-LAXL
(Ausführung Edelstahl)

BL-LAXL
(Ausführung schwarz gepulvert)



Die Artikelnummer setzt sich folgendermaßen zusammen:

1. Gestellfarbe - **2. Gestell** - **3. Bezug** - **4. Sitzschale**
ST **83** **RED** **LD**

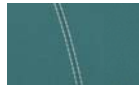
Folgende Sitzschalen sind mit den farbenfrohen „Happy Colors“-Bezügen erhältlich:



Schale D
B/H/T ca. 44/57/50 cm



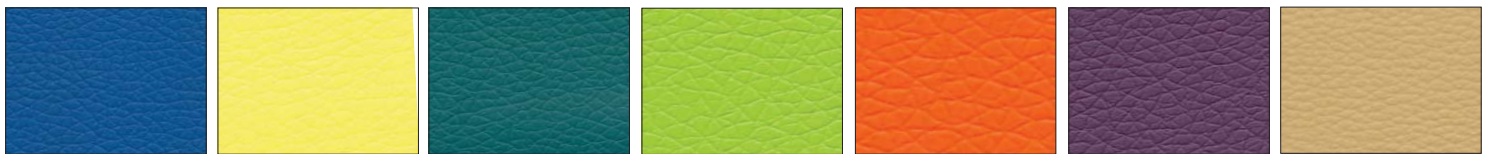
Schale H
B/H/T ca. 44/52/53 cm
Griff nur in Ausführung Edelstahl



Ausführung Kunstleder mit Kontrastnaht*

Passende Sitzbänke in den „Happy Colors“-Bezügen sind auf Anfrage erhältlich!

Die Sitzschalen sind mit allen Gestellen aus dem Stuhlsystem Mailand kombinierbar! (s. S.2)



- BLUE**
Kunstleder blau
**Kontrastnaht weiß*
- YELLOW**
Kunstleder gelb
**Kontrastnaht weiß*
- PETROL**
Kunstleder petrol
**Kontrastnaht weiß*
- LIME**
Kunstleder limettengrün
**Kontrastnaht hellgrün*
- ORANGE**
Kunstleder orange
**Kontrastnaht weiß*
- PURPLE**
Kunstleder lila
**Kontrastnaht weiß*
- BEIGE**
Kunstleder beige
**Kontrastnaht braun*

	Sitzschalen D / H
Sonderpreis für Gestelle 97 / 98	
Preis für alle weiteren Gestelle 1 / 2 / 3 / 4 / 5 / 6 / 99 / 0	



Armlehnen optional erhältlich (siehe S. 4)



Die Artikelnummer setzt sich folgendermaßen zusammen:

1. Gestellfarbe - **2. Gestell** - **3. Bezug** - **4. Sitzschale**

ST **4** **Lime** **D**