

# Musterring

KORSIKA

Wohnmöbelsystem

Living room furniture system



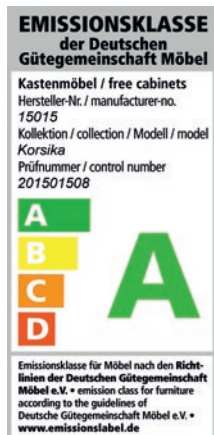
## Großartige Vielfalt in Echtholz furnier und Lack Tremendous variety in real wood veneer and lacquer

**KORSIKA** Elegant und hochwertig: Moderne, klassisch-zeitlose Wohnkombinationen mit Landhauscharakter lassen ganzjährig Urlaubsstimmung in den eigenen vier Wänden aufkommen. Kombinieren Sie nach Geschmack Schrank- und Wangensystem mit Einzelmöbeln. In perfekter handwerklicher Verarbeitung: Fronten in Europäisch Kirschbaum und Eiche sand, furniert, sowie in vielen Lackausführungen. Die Beleuchtung lässt sich aus der Ferne bedienen, TV-Geräte finden ihren richtigen Platz an einem speziellen Paneel, HiFi- und Soundkomponenten lassen sich platzsparend und unsichtbar unterbringen. Es erwarten Sie Seh- und Hörerlebnis vom Feinsten!

**KORSIKA** Elegant and high quality: modern, classically timeless home living combinations with a country-house character create a holiday mood in your own four walls all year round. Combine the cupboard and panel system with individual items of furniture to suit your taste. Skilled craftsmanship: fronts in European cherry and sand oak veneer and in many different lacquer versions. The lighting can be controlled from a distance, TVs will find their right place on a special panel, hi-fi and sound components can be housed neatly and out of sight. Experience the very finest in visual and aural pleasure!

**Highboardkombination 52972**  
in Lack crema/Eiche sand,  
ca. B 243, H 241, T 50 cm

**Highboard combination 52972**  
in crema lacquer/sand oak,  
approx. W 243, H 241, D 50 cm



## INFORMATION

- ▶ **Korpussystem**
  - 8 verschiedene Höhen in 2 Tiefen
  - Solitär Möbel, offene Korpusregale
- ▶ **Wangensystem**
  - Höhe bis 427,7 cm in 2 Tiefen
- ▶ **Frontausführungen und Korpusse außen**
  - Echtholz furniere
  - Lackfarben in Matt oder Hochglanz
  - Holz und Lack auch in Kombination
- ▶ **Korpusse innen** in Nachbildung
- ▶ **Standard-Vitrinenrückwände** in Korpusfarbe (Nachbildung), auf Wunsch in abweichender Ausführung
- ▶ **Standard-Vitrineneinlegeböden** aus Klarglas, auf Wunsch in Holz
- ▶ **Griffvarianten** edelstahlfarbig
- ▶ **Besonderheiten**
  - LED-Einbaustrahler
  - Glaskantenbeleuchtung
  - LED-Holzbodenbeleuchtung
  - Funkfernbedienung für Beleuchtungen
  - Schubladen mit Selbstzug und Soft-Abstoppung
  - Medienelemente mit Komplettausstattung
  - PSI – Perfect Sound Inside: Ausgewählte Sideboards und Korpusselemente mit akustikwirksamer Innenausstattung; Soundbar und Subwoofer sind perfekt integrierbar
  - Couchtische, Esstische, Stühle und Eckbanksystem
  - Sonderanfertigungen, u. a. Breiten- und Tiefenkürzungen
  - Umfangreiches Zubehör

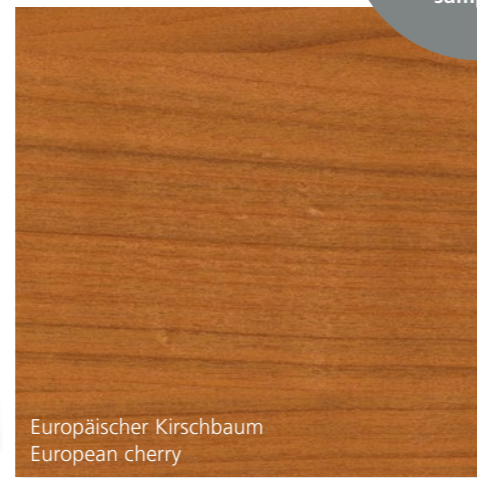
## DETAILS

- ▶ **Carcass system**
  - 8 different heights in two depths
  - Freestanding furniture, open bookcases
- ▶ **Panel system**
  - Height to 427.7 cm in two depths
- ▶ **Front designs and carcass exterior**
  - Real wood veneers
  - Lacquer colours in matt or high gloss
  - Wood and lacquer also available in combination
- ▶ **Interior of carcasses** in imitation wood
- ▶ **Standard backs of display cabinet** in same colour as carcass (imitation), also available in differing version
- ▶ **Standard display cabinet shelves** in clear glass, and in wood on request
- ▶ **Handle variants**, stainless steel-coloured
- ▶ **Special features**
  - LED fitted spots
  - Glass edge lighting
  - LED wooden shelf lighting
  - Remote control for lighting
  - Drawers self-closing and with SoftStop
  - Media elements with full features
  - PSI – Perfect Sound Inside: selected sideboards and carcass elements with acoustic interiors; for the perfect integration of soundbar and subwoofer
  - Coffee tables, dining tables, chairs and corner bench system
  - Special orders, e.g. width and depth reductions
  - Extensive range of accessories



# Farbvielfalt Colour variety

## ► Echtholz furniere Real wood veneers



Fragen Sie Ihren  
Einrichtungberater  
nach original Farb- und  
Materialmustern!

Ask your  
furnishing  
consultant  
for original colour  
and material  
samples!

## ► Lackfarben in Matt oder Hochglanz Lacquer colours in matt or high gloss

Lack weiß White lacquer	Lack crema Crema lacquer	Lack seidengrau Silk grey lacquer	Lack brillantgrau Brilliant grey lacquer	Lack grau Grey lacquer	Lack taupe Taupe lacquer
Lack olivgrau Olive grey lacquer	Lack platingrau Platinum grey lacquer	Lack cashmere Cashmere lacquer	Lack macchiata Macchiata lacquer	Lack terra Terra lacquer	Lack espresso Espresso lacquer
Lack schwarz Black lacquer	Lack graphit Graphite lacquer	Lack aubergine Aubergine lacquer	Lack dark red Dark red lacquer	Lack oxidrot Oxide red lacquer	Lack ziegelrot Brick red lacquer
Lack rosewood Rosewood lacquer	Lack marill Marill lacquer	Lack reseda Reseda lacquer	Lack ocean Ocean lacquer	Lack agave Agave lacquer	Lack mint Mint green lacquer

## Echtholz und Lack Real wood and lacquer

**... in vielen Farben, mit vielen Kombinationsmöglichkeiten!**  
KORSIKA bietet eine Fülle an trendigen Farben und Ausführungen: Neben zwei Echtholz furnieren stehen vierundzwanzig attraktive Lacktöne zur Wahl, die in Matt oder Hochglanz erhältlich sind. Auch Kombinationen aus Holz und Lack können überaus spannend sein. Spielen Sie mit den Möglichkeiten!

**... in lots of colours, with lots of options for combining!**  
KORSIKA offers a wealth of trendy colours and designs: in addition to two real wood veneers, there are twenty-four attractive lacquers to choose from, available in matt or high-gloss. Combinations of wood and lacquer can also be very exciting. Play with the possibilities!



**Freie Zusammenstellung** (4547, 4485, 2x 4482, 4548) in Europäisch Kirschbaum furniert/Rückwände Lack crema, ca. B 335, H 223, T 57 cm

**Free combination** (4547, 4485, 2x 4482, 4548) in European cherry veneer/back panels crema lacquer, approx. W 335, H 223, D 57 cm

**Wunderbar elegant**  
**Wonderfully elegant**

**In Lack crema / Eiche sand:**  
 Hänge-Sideboard 52984 mit TV-Paneel und LED-Unterflurbeleuchtung, ca. B 270, H 62, T 50 cm;  
 Wohnwand 52974, ca. B 345, H 223, T 50 cm;  
 Couchtisch 90375 mit Klarglasplatte und Ablage 90383, ca. 93 x 93, H 45 cm  
 Polstermöbel MR 4510, Teppich APOLLO 669 aus der DELUXE COLLECTION

**In crema lacquer / sand oak:**  
 wall sideboard 52984 with TV panel and LED underfloor lighting, approx. W 270, H 62, D 50 cm;  
 wall unit 52974, approx. W 345, H 223, D 50 cm;  
 coffee table 90375 with clear glass top and shelf 90383, approx. 93 x 93, H 45 cm  
 Upholstered furniture MR 4510, carpet APOLLO 669 from the DELUXE COLLECTION



Sideboard 52961, ca. B 210, H 97, T 50 cm  
 Sideboard 52961, approx. W 210, H 97, D 50 cm



**In Lack crema / Eiche sand:**  
 Säulen-Esstisch 90973, ca. 170 x 95, H 78 cm;  
 Highboardkombination 52972, ca. B 243, H 241, T 50 cm; Stühle NAVARRA  
**In crema lacquer / sand oak:**  
 Column dining table 90973, approx. 170 x 95, H 78 cm; highboard combination 52972, approx. W 243, H 241, D 50 cm; NAVARRA chairs

## PSI – Perfect Sound Inside

**Perfekte Integration:** KORSIKA ermöglicht die problemlose Unterbringung von Flachbildschirmen sowie Audio- und TV-Equipment. Hinter einer Akustikblende befinden sich Fächer für Soundbar und Subwoofer **mit akustikwirksamer Innenausstattung**. Extra schalloptimierte Schaumstoffmatten verhindern Vibrationen und unterstützen die Klangwirkung optimal. Das Ergebnis ist perfektes **Kino für zu Hause – bei optimalem Wohnkomfort**.

**Perfect integration:** KORSIKA permits problem-free housing of flat screen TVs as well as audio and TV equipment. There are compartments for soundbar and subwoofer **with acoustic interiors** behind an acoustic panel. Extra sound-optimised foam mats dampen vibrations and provide optimal support to the effect of the sound. The result: **perfect home cinema – and optimum comfort**.



Handwerklich klasse:  
Eiche sand

Great craftsmanship:  
sand oak



**In Eiche sand:**  
Vorschlag 52863, ca. B 247, H 241, T 50 cm;  
Wohnwand 6651, ca. B 375, H 185, T 50 cm;  
Couchtisch 8222 mit Klarglasplatte und Ablage  
8271, ca. 120 x 75, H 45 cm

**In sand oak:**  
suggestion 52863, approx. W 247, H 241, D 50 cm;  
wall unit 6651, approx. W 375, H 185, D 50 cm;  
coffee table 8222 with clear glass top and shelf  
8271, approx. 120 x 75, H 45 cm

Wohnwand 51117,  
ca. B 330, H 223, T 57 cm

Wall unit 51117,  
approx. W 330, H 223, D 57 cm



**Couchtisch 90374**  
mit Klarglasplatte und Ablage 90382,  
ca. 118 x 73, H 45 cm

**Coffee table 90374**  
with clear glass top and shelf 90382,  
approx. 118 x 73, H 45 cm

## Im Zentrum: der Esstisch In the centre: the dining table



**In Eiche sand:**  
Wohnwand VZ 2569, ca. B 360, H 223, T 50 cm;  
Couchtisch 90374 mit Klarglasplatte und Ablage  
90382, ca. 118 x 73, H 45 cm

**In sand oak:**  
wall unit VZ 2569, approx. W 360, H 223, D 50 cm;  
coffee table 90374 with clear glass top and shelf  
90382, approx. 118 x 73, H 45 cm



### ► TIPP TIP

**Ein besonderer Clou: Per Fernbedienung**  
kann die Glaskanten-, Wand- und Hinter-  
grundbeleuchtung gesteuert werden.

**A special highlight: control the lighting**  
on glass shelves, wall and background by  
remote control.

### Esstisch mit Funktion Dining table with function

Die Lebensbereiche Wohnen und Speisen  
sind kaum voneinander zu trennen.  
Daher bietet KORSIKA auch eine größere  
**Auswahl an Tischen, Bänken und  
Stühlen.** Die Tische sind mit U-Wangen  
oder einer zentralen Säule ausgestattet  
und verfügen über eine **Auszugsfunktion**  
mit bis zu zwei Klappenlagen.

It's almost impossible to separate the  
areas of living and dining from each  
other. Which is why KORSIKA also offers  
a larger **selection of tables, benches  
and chairs.** The tables have U panels or  
a central column as well as a **pull-out  
function with up to two folding  
inserts.**

**In Eiche sand:**  
Korpuselement 4689, ca. B 60, H 223, T 41 cm;  
Sideboard 4331, ca. B 180, H 97, T 50 cm;  
Wandspiegel 52097, ca. B 180, H 79, T 6 cm;  
Vitrine 4311, ca. B 105, H 223, T 41 cm;  
Esstisch 90975, ca. 190 x 95, H 78 cm  
Stühle PROVENCE

**In sand oak:**  
carcass element 4689, approx. W 60, H 223, D 41 cm;  
sideboard 4331, approx. W 180, H 97, D 50 cm;  
wall mirror 52097, approx. W 180, H 79, D 6 cm;  
glass cabinet 4311, approx. W 105, H 223, D 41 cm;  
dining table 90975, approx. 190 x 95, H 78 cm  
PROVENCE chairs



Esstisch 90975  
mit Klappenlagen  
Dining table 90975  
with folding inserts

# Zeitlos: in Lack

# Timeless: in lacquer

### In Lack crema:

Highboard 52865, ca. B 240, H 150, T 50 cm;  
Vorschlag 52864, ca. B 345, H 223, T 50 cm;  
Couchtisch 8222 mit Klarglasplatte und Ablage 8271,  
ca. 120 x 75, H 45 cm

### In crema lacquer:

highboard 52865, approx. W 240, H 150, D 50 cm;  
suggestion 52864, approx. W 345, H 223, D 50 cm;  
coffee table 8222 with clear glass top and shelf 8271,  
approx. 120 x 75, H 45 cm



### In Lack crema:

Regal 52906,  
ca. B 297, H 258, T 37 cm

### In crema lacquer:

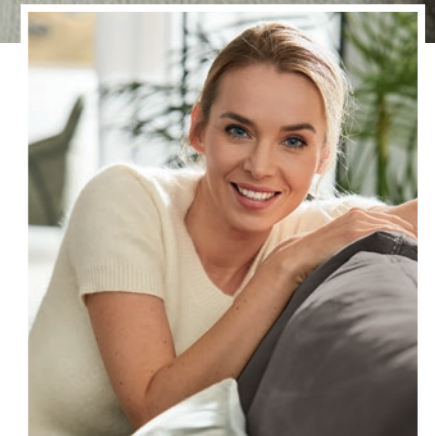
shelf unit 52906, approx.  
W 297, H 258, D 37 cm

### Zusammenstellung

(4689, 4315, 4689, 4538),  
ca. B 283, H 223, T 50 cm

### Combination

(4689, 4315, 4689, 4538),  
approx. W 283, H 223, D 50 cm



### In Lack weiß:

Wohnwand 52831,  
ca. B 345, H 220, T 50 cm

### In white lacquer:

wall unit 52831,  
approx. W 345, H 220, D 50 cm



Mit Musterring  
kann ich jeden  
Raum schön  
einrichten.

I can furnish any  
room beautifully  
with Musterring.



**In Lack crema:**  
 Regal 4689, ca. B 60, H 223, T 41 cm;  
 Vorschlag 51184, ca. B 300, H 223, T 50 cm;  
 Sideboard 4321, ca. B 180, H 79, T 50 cm

**In crema lacquer:**  
 wall shelf 4689, approx. W 60, H 223, D 41 cm;  
 suggestion 51184, approx. W 300, H 223, D 50 cm;  
 sideboard 4321, approx. W 180, H 79, D 50 cm

Vorschlag 4642,  
 ca. B 240, H 223, T 50 cm

Suggestion 4642,  
 approx. W 240, H 223, D 50 cm



Mit feinen Details

With fine details

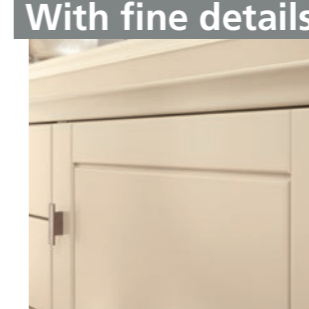
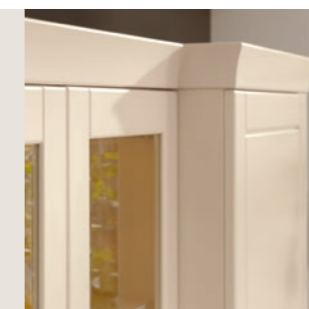


**In Lack crema:**  
 Wohnwand VZ 4629,  
 ca. B 345, H 223, T 57 cm;  
 Zusammenstellung (4689, 4315,  
 4689, 4538), ca. B 60/90/105,  
 H 223/97/223, T 41/50/41 cm

**In crema lacquer:**  
 wall unit VZ 4629, approx.  
 W 345, H 223, D 57 cm;  
 composition (4689, 4315, 4689,  
 4538), approx. W 60/90/105,  
 H 223/97/223, D 41/50/41 cm

Couchtisch 8222 mit Klarglas-  
 platte und Ablage 8271,  
 ca. 120 x 75, H 45 cm

Coffee table 8222 with top  
 in clear glass and shelf 8271,  
 approx. 120 x 75, H 45 cm



Eleganter Tiefenversprung,  
 Front in Kassettenoptik,  
 indirekte Beleuchtung für  
 Holzeinlegeboden

Elegant offset depth, front in  
 cassette effect, indirect lighting  
 for wooden insert shelves



## ➤ MEHR QUALITÄT

### MORE QUALITY

Die Verarbeitungsqualität der Musterring Modelle wird durch streng kontrollierte Richtlinien sichergestellt. Wir gewähren eine 5-Jahres-Garantie, die im Musterring Möbel-Gütepass verbrieft wird.

Strictly controlled guidelines ensure the quality of manufacture of Musterring models. We offer a 5-year guarantee, which is confirmed in the Musterring Furniture Quality Passport.



## ➤ MEHR SICHERHEIT

### MORE SAFETY

Die Produkte sind gemäß der Vergabegrundlage der DGM emissionsgeprüft. Für den Werterhalt der Möbel steht eine breite Palette an Pflegemitteln bereit.

The products are emission-tested in accordance with the DGM award criteria. There is a wide range of care products available to preserve the value of the furniture.



## ➤ MEHR SERVICE

### MORE SERVICE

Am Servicetelefon beantworten wir gerne Ihre Fragen zur Kollektion. Für die dreidimensionale Visualisierung Ihrer Wunschrichtung steht ein kostenloser CAD-Planungsservice bereit.

We are happy to answer your questions about the collection on our service telephone. A free CAD planning service is available for the three-dimensional visualisation of your chosen interior.



## ➤ MEHR INFORMATION

### MORE INFORMATION

Alle Prospekte, Preislisten und Montageanleitungen stehen unter [www.musterring.com](http://www.musterring.com) zum Download bereit. Hier finden Sie noch viele weitere Informationen aus der Musterring Welt.

All of the brochures, price lists and assembly instructions are available for download at [www.musterring.com](http://www.musterring.com). You will find a great deal more information from the Musterring world there, too.

## DAS MEHR VON MUSTERRING

### MUSTERRING MEANS MORE

Es gibt viele Gründe, sich für Musterring zu entscheiden. Überzeugen Sie sich vom Mehrwert einer großen Marke.

There are many reasons to choose Musterring. Experience the added value of a great brand for yourself.



Musterring International Josef Höner GmbH & Co. KG  
Postfach · 33374 Rheda-Wiedenbrück · Germany  
Hauptstraße 134-140 · 33378 Rheda-Wiedenbrück · Germany  
Telefon +49 5242 592-01 · Fax +49 5242 592-149  
E-Mail: [info@musterring.de](mailto:info@musterring.de) · [www.musterring.com](http://www.musterring.com)