

# Musterring

ORTHOMATIC 2.0



## Preis- und Typenliste

Band 4b – 202306FEMMR –  
gültig ab 01.06.2023



- Wegen unterschiedlicher MwSt.-Sätze, Transport- und Abwicklungskosten hat außerhalb Deutschlands die jeweilige nationale Preisliste Gültigkeit. Diese Preisliste ist inkl. der gesetzlichen MwSt.
- Produktveränderungen und Qualitätsverbesserungen im Sinne des technischen Fortschrittes oder zum Erhalt der Lieferfähigkeit (Form/Farbe/Funktion usw.) bzw. die Korrektur von irrtümlichen Angaben behalten wir uns vor.



Musterring

### Garantierter Schlafgenuss: mit Brief und Siegel



#### Geprüfte Sicherheit

Alle Federholzrahmen, auch inklusive elektrischer Vollautomatik entsprechen den höchsten technischen Standards und dürfen das GS-Zeichen für geprüfte Sicherheit tragen.



#### Qualitäts-Zertifikat

Die Matratzen werden vom Möbelprüfinstitut der Landesgewerbeanstalt Bayern (LGA) mit modernsten Nachweismethoden auf Qualität und Haltbarkeit untersucht und haben diese Prüfung erfolgreich bestanden.



#### Deutsche Gütegemeinschaft Möbel

Die Produkte entsprechen den hohen Anforderungen der Deutschen Gütegemeinschaft Möbel e.V. für langlebige, umweltfreundliche und gesundheitsverträgliche Qualitätsmöbel.



#### Textiles Vertrauen

Alle Matratzenbezugsstoffe sind schadstoffgeprüft nach Öko-Tex Standard 100 und daher mit dem Zeichen für Textiles Vertrauen ausgezeichnet.



#### Geprüft

Selbstverständlich werden bei der Produktion der Musterring Produkte alle gesetzlichen Vorschriften und Richtlinien für Schadstoffe berücksichtigt und eingehalten.



#### 5 Jahre Garantie

Musterring Produkte werden durch regelmäßige Stichproben geprüft, um beste Qualität zu gewährleisten.



#### Der Umwelt zuliebe

Holz ist für viele Bereiche ein wichtiger und nachwachsender Rohstoff. Wir achten deshalb besonders darauf, dass Hölzer aus Forstwirtschaften verwendet werden und Verarbeitungsmethoden die Umwelt nicht unnötig belasten.

### Musterring Schlafsysteme nach Maß:

Alle Musterring Orthomatic Schlafsysteme wurden vom Ergonomie Institut München auf ihre funktionellen und mikroklimatischen Eigenschaften geprüft. Dabei standen vor allem die für den gesunden Schlaf entscheidenden Funktionen – die Härteabstimmung der Matratze und der einzelnen Zonen, die Biegsamkeit der Matratze, die Punktelastizität und Druckentlastung, die Lagerung der Schulterregion in Rücken- und Seitenlage und die Unterstützung der Lendenwirbelsäule in der Rückenlage – im Vordergrund.

Ferner wurden mikroklimatische Messungen vorgenommen, um die wärme- und feuchteableitenden Eigenschaften der Matratze festzustellen.

#### EMISSIONSKLASSE für Möbel

**Emission class for furniture**  
**Matratzen / Mattresses**  
 Hersteller-Nr. / Manufacturer number  
 H19810915  
 Kollektion / Collection / Modell / Model  
 Orthomatic 2.0  
 Prüfnummer / Control number  
 601501502



Emissionsklasse für Möbel nach der RAL-Registrierung RAL-RG 437 der Gütegemeinschaft Möbel • Emission class for furniture according to RAL-RG 437 • [www.emissionslabel.de](http://www.emissionslabel.de)

### Programmübersicht

#### Matratzen

Orthomatic 2.0 DUO TT	Seite 4
Orthomatic 2.0 DUO KS	Seite 5
Orthomatic 2.0 CLASSIC TT	Seite 6
Orthomatic 2.0 CLASSIC KS	Seite 7
Orthomatic 2.0 GEL TT	Seite 8
Orthomatic 2.0 GEL KS	Seite 9
Orthomatic 2.0 NIGHTWATCH TT	Seite 10
Orthomatic 2.0 NIGHTWATCH KS	Seite 11
Orthomatic 2.0 PLUS TT	Seite 12
Orthomatic 2.0 PLUS KS	Seite 13

#### Federholzrahmen

Classic FHR Fix, FHR Flex, FHR Mot	Seite 14
Allround FHR Fix, FHR Flex, FHR Mot	Seite 14
Comfort FHR Fix, FHR Flex, FHR Mot	Seite 15
Comfort Motion FHR MOT SF	Seite 15
FHR LIFT Flex	Seite 16
FHR XXL Fix, FHR XXL Flex	Seite 16

#### Zubehör

Luxus-Topper	Seite 17
Nackenkissen	Seite 18

#### Set-Angebote

Set-Angebot 1	Seite 19
Set-Angebot 2	Seite 20
Set-Angebot 3	Seite 21
Set-Angebot 4	Seite 22
Set-Angebot 5	Seite 23
Set-Angebot 6	Seite 24
Set-Angebot 7	Seite 25
Set-Angebot 8	Seite 26
Set-Angebot 9	Seite 27



# ORTHOMATIC 2.0

## Allgemeine Informationen



### Nur echt mit dem Musterring Koffergriff

- Jede Orthomatic-Matratze mit abnehmbarem Bezug, hat den Musterring Koffergriff.



### Abnehmbarer und waschbarer Bezug

- Abnehmbarer Bezug aus weichem Stretch.
- 4-seitiger Reißverschluss zum bequemen Abnehmen einer Stretchbezug-Hälfte.
- Kern mit Trikot-Bezug ummantelt, um Faltenbildung zu verhindern und das Beziehen nach dem Waschen des Bezugs zu erleichtern.
- Der entscheidende Pluspunkt: 60 Grad waschbarer Stretchbezug, 962 und 967 mit Polyester-Hohlfaser, 969 mit Polyester-Elasthan-Verbundstoff und 703 mit Schurwolle und Ingeo versteppt.
- Speziell für Allergiker geeignet.



### Funk-Fernbedienung

- Kabellose Funk-Fernbedienung für elektromotorisch verstellbare Federholzrahmen. Die Funkfernbedienung ist bei den Boxspringbetten inklusive. **Pro Liegefläche: Aufpreis 211,- EUR**



### Partnermatratze

Alle Matratzen Orthomatic können für die Doppelbetten 160 x 200 cm, 180 x 200 cm und 200 x 200 cm mit 2 Kernen und einer durchgehenden Hülle als Partnermatratze geliefert werden. Dabei können beide Kerne in dem gleichen Härtegrad oder in unterschiedlichen Härtegraden geliefert werden.

## Bezüge Matratzen

### Bezug 786: Klimaneutrales Bezugsmaterial mit voluminösem anschmiegsamen Aufbau.

**Stoffzusammensetzung – Stretchbezug Oberseite 786: 72 % Polyester, 26 % Viskose, 2 % Elasthan.**

**Stoffzusammensetzung – Stretchbezug Unterseite 787: 90 % Polyester, 10 % Baumwolle.**

Der Stretchbezug weist neben den oben aufgeführten Vorteilen der Stretchbezüge folgende Eigenschaften auf:

- Die Beschaffenheit des Stretches sorgt für einen sehr angenehmen Komfort im Schlaf. Durch die eingestrickte Viskosefaser ist das Material in der Lage Feuchtigkeit sehr schnell abzutransportieren und zu trocknen.
- Besonders hohe Anpassungsfähigkeit und Druckentlastung durch die Verarbeitung ohne Steppung.
- Durch die voluminöse Stricktechnik ist das Material sehr elastisch.

### Bezug 967: Der Stretchbezug mit dem wertvollen Plus für die Gesundheit: Die Silberausrüstung.

**Stoffzusammensetzung – Stretchbezug Oberseite 967: 58 % Polyester, 42 % Viskose.**

**Stoffzusammensetzung – Stretchbezug Unterseite 787: 90 % Polyester, 10 % Baumwolle.**

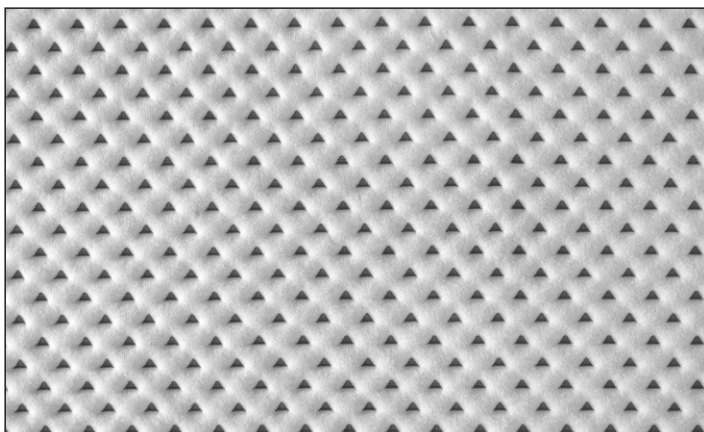
Neben den oben beschriebenen Vorteilen der Stretchbezüge bietet der Bezug 967 mit Silberausrüstung weitere Vorteile:

- Bakterien werden beseitigt, neuer Befall verhindert.
- Unangenehme Gerüche, Verfärbungen und Fleckenbildung werden verhindert.
- Hygiene und Frische auf Basis Reaktionsmasse von Titandioxid und Silberchlorid.
- Dauerhafte Frische und Hygiene, auch nach mehrfachem Waschen.
- Waschbar bis 60° C, allergikergerecht.
- Besonders hautfreundlich und dermatologisch getestet.
- Hohe Dauerelastizität und damit gute Punktlastizität.
- Gute Feuchte- und Klimaregulierung durch eingestepte Polyester-Hohlfasern.

### Bezug 571: Mit eingestepter Polyesterklimafaser für ein weiches Liegegefühl.

**Stoffzusammensetzung: 100 % Polyester mit 200 g eingestepter Polyesterklimafaser.**

- Waschbar bis 60° C, nicht trocknergeeignet.

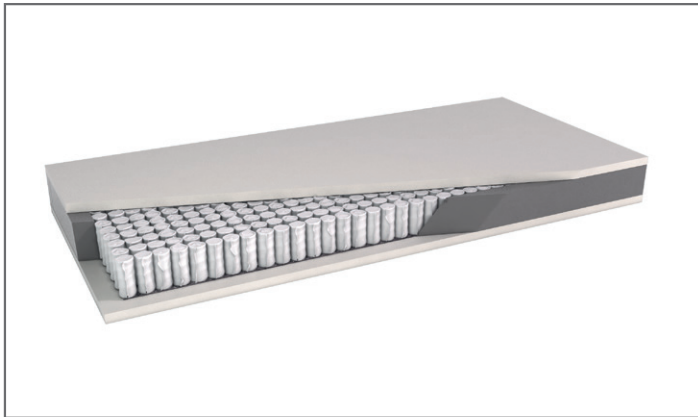


Bezug 786



Bezug 967

## Matratzen



### Orthomatic 2.0 Duo TT

**Die praktische Tonnentaschenfederkern-Wendematratze**

- Praktische Wendematratze mit ca. 300 Federn bei Liegefläche 100 x 200 cm
- Komfortable Polsterabdeckung aus elastischem Komfortschaum
- **Gesamthöhe:** ca. 20 cm (Kernhöhe 19 cm)
- **Lieferbar als Wendematratze 1 Seite Soft, 1 Seite medium**
- **Bezug 571:** 100% Polyester mit 200g eingesteppter Polyesterklimatekstoff
- **Ausführung waschbar:** bis 60°C, nicht trocknergeeignet
- Zonenunterstützung \*\* / Druckentlastung \*\* / Klimaregulierung \*\*

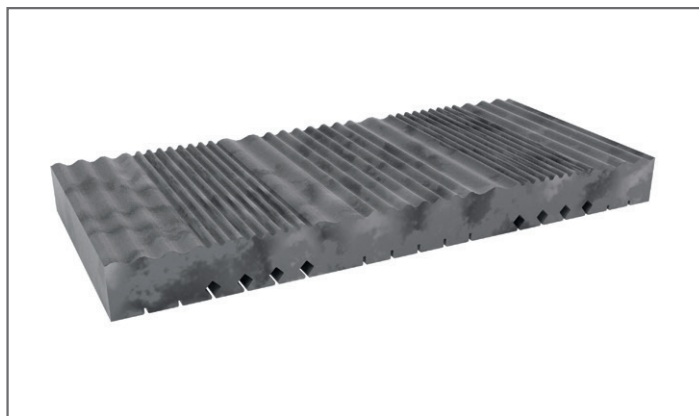
**Wendematratze HR soft & medium Stretchbezug 571**

fest bezogen		
Liegefläche	Best.-Nr.	EUR
90 x 190 cm	<b>1182141</b>	399,-*
80 x 200 cm	<b>1182148</b>	399,-*
90 x 200 cm	<b>1182142</b>	399,-*
100 x 200 cm	<b>1182143</b>	399,-*
120 x 200 cm	<b>1182144</b>	523,-
140 x 200 cm	<b>1182145</b>	641,-
160 x 200 cm	<b>1182149</b>	762,-
2 Kerne mit durchgehender Hülle		
160 x 200 cm	<b>1182156</b>	803,-
180 x 200 cm	<b>1182150</b>	803,-
200 x 200 cm	<b>1182157</b>	803,-

## Gegen Aufpreis

Beschreibung Sonderlängen 190, 210, 220 cm	Best.-Nr.	Stretch
■ Einzelmatratze 80, 90, 100, 120, 140 cm	<b>03442</b>	74,-
■ Partnermatratze 160, 180, 200 cm	<b>03443</b>	118,-

## Matratzen



### Orthomatic 2.0 Duo KS

#### Die praktische Kaltschaum-Wendematratze

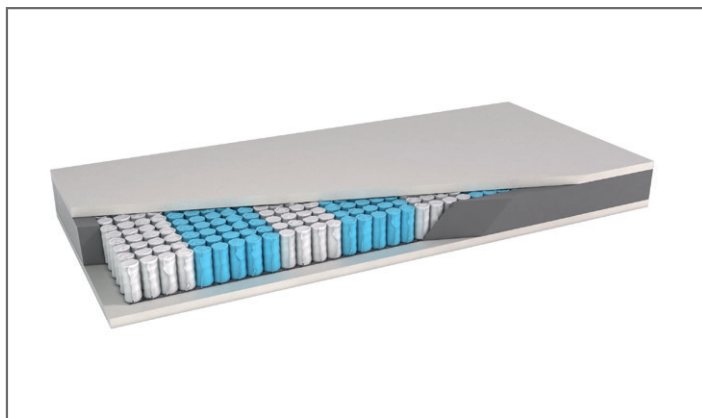
- Praktische Kaltschaum-Wendematratze
- Raumgewicht Schaum: 35 kg/m<sup>3</sup>
- **Gesamthöhe:** ca. 20 cm (Kernhöhe 18 cm)
- **Lieferbar als Wendematratze 1 Seite Soft, 1 Seite medium**
- **Bezug 571:** 100% Polyester mit 200g eingesteppter Polyesterklimatefaser
- **Ausführung waschbar:** bis 60°C, nicht trocknergeeignet
- Zonenunterstützung \*\* / Druckentlastung \*\*\* / Klimaregulierung \*\*

Wendematratze HR soft & medium Stretchbezug 571		
	fest bezogen	
Liegefläche	Best.-Nr.	EUR
90 x 190 cm	<b>1182841</b>	499,-*
80 x 200 cm	<b>1182848</b>	499,-*
90 x 200 cm	<b>1182842</b>	499,-*
100 x 200 cm	<b>1182843</b>	499,-*
120 x 200 cm	<b>1182844</b>	698,-
140 x 200 cm	<b>1182845</b>	857,-
160 x 200 cm	<b>1182849</b>	1018,-
	2 Kerne mit durchgehender Hülle	
160 x 200 cm	<b>1182856</b>	1072,-
180 x 200 cm	<b>1182850</b>	1072,-
200 x 200 cm	<b>1182857</b>	1072,-

## Gegen Aufpreis

Beschreibung Sonderlängen 190, 210, 220 cm	Best.-Nr.	Stretch
■ Einzelmatratze 80, 90, 100, 120, 140 cm	<b>03444</b>	100,-
■ Partnermatratze 160, 180, 200 cm	<b>03445</b>	156,-

Matratzen



**Orthomatic 2.0 Classic TT**

**Der Klassiker – die ergonomisch optimierte Tonnentaschenfederkernmatratze**

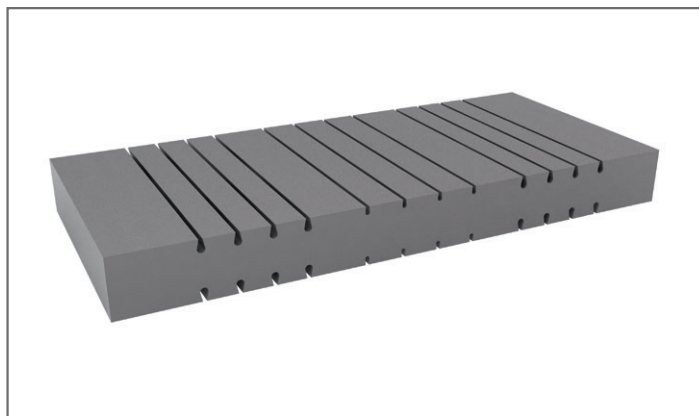
- 7-Zonen-Taschenfederkernmatratze mit ca. 500 Federn bei Liegefläche 100 x 200 cm
- Beidseitige Klimaausgleichszone aus Polyestervlies
- Raumgewicht Schaum: 30 kg/m<sup>3</sup>
- **Gesamthöhe:** ca. 22 cm (Kernhöhe 20 cm)
- Mit formstabiler Sitzkante
- Die Matratze ist drehbar, der Kern ist wendbar
- Erhältlich in drei Härtegraden: Soft/Medium/Hart
- **Stretchbezug oben** (bitte bei Bestellung angeben):  
**786:** 72% Polyester, 26% Viskose, 2% Elasthan **oder**  
**967:** mit Silberausrüstung, 58% Polyester, 42% Viskose
- **Stretchbezug unten 787:** 90% Polyester, 10% Baumwolle
- **Ausführung waschbar:** bis 60°C, nicht trocknergeeignet
- Zonenunterstützung \*\*\* / Druckentlastung \*\*\* / Klimaregulierung \*\*

	TT Härtegrad – soft Stretchbezug		TT Härtegrad – medium Stretchbezug		TT Härtegrad – hart Stretchbezug	
	<b>fest bezogen</b>					
Liegefläche	Best.-Nr.	EUR	Best.-Nr.	EUR	Best.-Nr.	EUR
90 x 190 cm	<b>1182481</b>	599,- *	<b>1182491</b>	599,- *	<b>1182501</b>	599,- *
80 x 200 cm	<b>1182488</b>	599,- *	<b>1182498</b>	599,- *	<b>1182508</b>	599,- *
90 x 200 cm	<b>1182482</b>	599,- *	<b>1182492</b>	599,- *	<b>1182502</b>	599,- *
100 x 200 cm	<b>1182483</b>	599,- *	<b>1182493</b>	599,- *	<b>1182503</b>	599,- *
120 x 200 cm	<b>1182484</b>	813,-	<b>1182494</b>	813,-	<b>1182504</b>	813,-
140 x 200 cm	<b>1182485</b>	1000,-	<b>1182495</b>	1000,-	<b>1182505</b>	1000,-
160 x 200 cm	<b>1182489</b>	1188,-	<b>1182499</b>	1188,-	<b>1182509</b>	1188,-
	<b>2 Kerne mit durchgehender Hülle</b>					
160 x 200 cm	<b>1182516</b>	1249,-	<b>1182526</b>	1249,-	<b>1182536</b>	1249,-
180 x 200 cm	<b>1182510</b>	1249,-	<b>1182520</b>	1249,-	<b>1182530</b>	1249,-
200 x 200 cm	<b>1182517</b>	1249,-	<b>1182527</b>	1249,-	<b>1182537</b>	1249,-
	<b>2 Kerne mit einer Hülle soft/medium</b>		<b>2 Kerne mit einer Hülle soft/hart</b>		<b>2 Kerne mit einer Hülle medium/hart</b>	
160 x 200 cm	<b>1182546</b>	1249,-	<b>1182556</b>	1249,-	<b>1182566</b>	1249,-
180 x 200 cm	<b>1182540</b>	1249,-	<b>1182550</b>	1249,-	<b>1182560</b>	1249,-
200 x 200 cm	<b>1182547</b>	1249,-	<b>1182557</b>	1249,-	<b>1182567</b>	1249,-

Gegen Aufpreis

Beschreibung Sonderlängen 190, 210, 220 cm	Best.-Nr.	Stretch
■ Einzelmatratze 80, 90, 100, 120, 140 cm	<b>03446</b>	121,-
■ Partnermatratze 160, 180, 200 cm	<b>03447</b>	185,-

## Matratzen



### Orthomatic 2.0 Classic KS

**Der Klassiker – die ergonomisch optimierte Kaltschaummatratze**

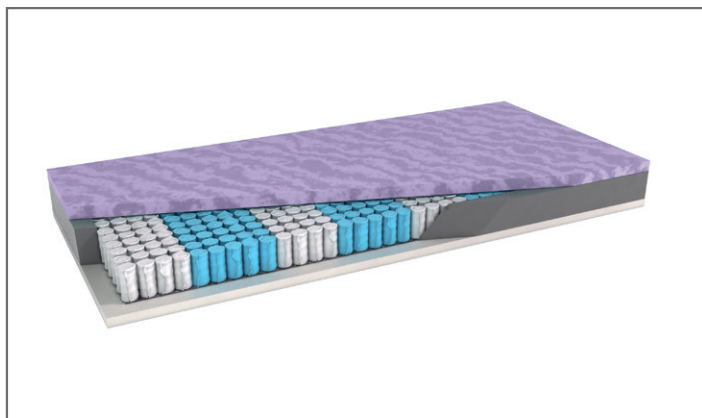
- Ergonomisch optimierte Kaltschaummatratze
- Raumgewicht Schaum Soft: 35 kg/m<sup>3</sup>
- Raumgewicht Schaum Medium: 40 kg/m<sup>3</sup>
- **Gesamthöhe:** ca. 22 cm (Kernhöhe 20 cm)
- Die Matratze ist drehbar, der Kern ist wendbar
- Erhältlich in zwei Härtegraden: Soft/Medium
- **Stretchbezug oben** (bitte bei Bestellung angeben):  
**786:** 72% Polyester, 26% Viskose, 2% Elasthan **oder**  
**967:** mit Silberausrüstung, 58% Polyester, 42% Viskose
- **Stretchbezug unten 787:** 90% Polyester, 10% Baumwolle
- **Ausführung waschbar:** bis 60°C, nicht trocknergeeignet
- Zonenunterstützung \*\*\* / Druckentlastung \*\*\* / Klimaregulierung \*\*

	TT Härtegrad – soft Stretchbezug		TT Härtegrad – medium Stretchbezug	
	<b>fest bezogen</b>			
Liegefläche	Best.-Nr.	EUR	Best.-Nr.	EUR
90 x 190 cm	<b>1182861</b>	699,- *	<b>1182871</b>	699,- *
80 x 200 cm	<b>1182868</b>	699,- *	<b>1182878</b>	699,- *
90 x 200 cm	<b>1182862</b>	699,- *	<b>1182872</b>	699,- *
100 x 200 cm	<b>1182863</b>	699,- *	<b>1182873</b>	699,- *
120 x 200 cm	<b>1182864</b>	1047,-	<b>1182874</b>	1047,-
140 x 200 cm	<b>1182865</b>	1288,-	<b>1182875</b>	1288,-
160 x 200 cm	<b>1182869</b>	1529,-	<b>1182879</b>	1529,-
	<b>2 Kerne mit durchgehender Hülle</b>			
160 x 200 cm	<b>1182886</b>	1611,-	<b>1182896</b>	1611,-
180 x 200 cm	<b>1182880</b>	1611,-	<b>1182890</b>	1611,-
200 x 200 cm	<b>1182887</b>	1611,-	<b>1182897</b>	1611,-
	<b>2 Kerne mit einer Hülle soft/medium</b>			
160 x 200 cm	<b>1182906</b>	1611,-		
180 x 200 cm	<b>1182900</b>	1611,-		
200 x 200 cm	<b>1182907</b>	1611,-		

## Gegen Aufpreis

Beschreibung Sonderlängen 190, 210, 220 cm	Best.-Nr.	Stretch
■ Einzelmatratze 80, 90, 100, 120, 140 cm	<b>03448</b>	151,-
■ Partnermatratze 160, 180, 200 cm	<b>03449</b>	228,-

Matratzen



**Orthomatic 2.0 GEL TT**

**Die softe Tonnentaschenfederkernmatratze mit Gelschaum**

- 7-Zonen-Taschenfederkernmatratze mit Gelschaum (ca. 800 Federn bei Liegefläche 100 x 200 cm)
- Beidseitige Klimaausgleichszone aus Polyestervlies
- Oberseite: 6 cm Gelaufage aus Gelschaum S4020, Raumgewicht: 40 kg/m<sup>3</sup>.
- Unterseite: stützender Polyurethanschaum, Raumgewicht: 30 kg/m<sup>3</sup>.
- **Gesamthöhe:** ca. 25 cm (Kernhöhe 23 cm)
- Mit formstabiler Sitzkante
- Die Matratze ist drehbar
- Erhältlich in drei Härtegraden: Soft/Medium/Hart
- **Stretchbezug oben** (bitte bei Bestellung angeben):  
**786:** 72% Polyester, 26% Viskose, 2% Elasthan **oder**  
**967:** mit Silberausrüstung, 58% Polyester, 42% Viskose
- **Stretchbezug unten 787:** 90% Polyester, 10% Baumwolle
- **Ausführung waschbar:** bis 60°C, nicht trocknergeeignet
- Zonenunterstützung \*\*\*\* / Druckentlastung \*\*\*\* / Klimaregulierung \*\*\*

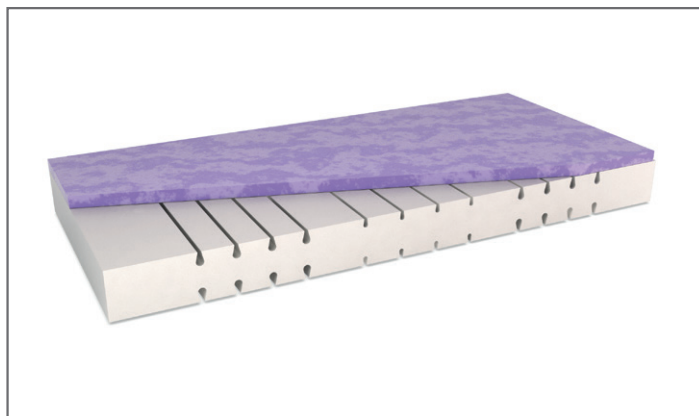
	TT Härtegrad – soft Stretchbezug		TT Härtegrad – medium Stretchbezug		TT Härtegrad – hart Stretchbezug	
	<b>fest bezogen</b>					
Liegefläche	Best.-Nr.	EUR	Best.-Nr.	EUR	Best.-Nr.	EUR
90 x 190 cm	<b>1182661</b>	799,- *	<b>1182671</b>	799,- *	<b>1182681</b>	799,- *
80 x 200 cm	<b>1182668</b>	799,- *	<b>1182678</b>	799,- *	<b>1182688</b>	799,- *
90 x 200 cm	<b>1182662</b>	799,- *	<b>1182672</b>	799,- *	<b>1182682</b>	799,- *
100 x 200 cm	<b>1182663</b>	799,- *	<b>1182673</b>	799,- *	<b>1182683</b>	799,- *
120 x 200 cm	<b>1182664</b>	1118,-	<b>1182674</b>	1118,-	<b>1182684</b>	1118,-
140 x 200 cm	<b>1182665</b>	1375,-	<b>1182675</b>	1375,-	<b>1182685</b>	1375,-
160 x 200 cm	<b>1182669</b>	1631,-	<b>1182679</b>	1631,-	<b>1182689</b>	1631,-
	<b>2 Kerne mit durchgehender Hülle</b>					
160 x 200 cm	<b>1182696</b>	1719,-	<b>1182706</b>	1719,-	<b>1182716</b>	1719,-
180 x 200 cm	<b>1182690</b>	1719,-	<b>1182700</b>	1719,-	<b>1182710</b>	1719,-
200 x 200 cm	<b>1182697</b>	1719,-	<b>1182707</b>	1719,-	<b>1182717</b>	1719,-
	<b>2 Kerne mit einer Hülle soft/medium</b>		<b>2 Kerne mit einer Hülle soft/hart</b>		<b>2 Kerne mit einer Hülle medium/hart</b>	
160 x 200 cm	<b>1182726</b>	1719,-	<b>1182736</b>	1719,-	<b>1182746</b>	1719,-
180 x 200 cm	<b>1182720</b>	1719,-	<b>1182730</b>	1719,-	<b>1182740</b>	1719,-
200 x 200 cm	<b>1182727</b>	1719,-	<b>1182737</b>	1719,-	<b>1182747</b>	1719,-

Gegen Aufpreis

Beschreibung Sonderlängen 190, 210, 220 cm	Best.-Nr.	Stretch
■ Einzelmatratze 80, 90, 100, 120, 140 cm	<b>03450</b>	164,-
■ Partnermatratze 160, 180, 200 cm	<b>03451</b>	251,-



## Matratzen



### Orthomatic 2.0 GEL KS

#### Die softe Kaltschaummatratze mit Gelschaum

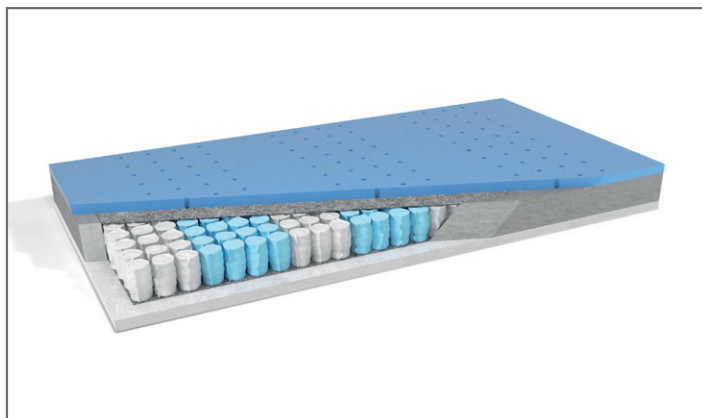
- Oberseite: 6 cm Gelaufelage aus Gelschaum S4020, Raumgewicht: 40 kg/m<sup>3</sup>.
- Raumgewicht KS-Kern Soft: 35 kg/m<sup>3</sup>
- Raumgewicht KS-Kern Medium: 40 kg/m<sup>3</sup>
- **Gesamthöhe:** ca. 22 cm (Kernhöhe 20 cm)
- Die Matratze ist drehbar
- Erhältlich in zwei Härtegraden: Soft/Medium
- **Stretchbezug oben** (bitte bei Bestellung angeben):  
**786:** 72% Polyester, 26% Viskose, 2% Elasthan  
**oder**  
**967:** mit Silberausrüstung, 58% Polyester, 42% Viskose
- **Stretchbezug unten 787:** 90% Polyester, 10% Baumwolle
- **Ausführung waschbar:** bis 60°C, nicht trocknergeeignet
- Zonenunterstützung \*\*\* / Druckentlastung \*\*\*\* / Klimaregulierung \*\*

	TT Härtegrad – soft Stretchbezug		TT Härtegrad – medium Stretchbezug	
	<b>fest bezogen</b>			
Liegefläche	Best.-Nr.	EUR	Best.-Nr.	EUR
90 x 190 cm	<b>1182961</b>	899,- *	<b>1182971</b>	899,- *
80 x 200 cm	<b>1182968</b>	899,- *	<b>1182978</b>	899,- *
90 x 200 cm	<b>1182962</b>	899,- *	<b>1182972</b>	899,- *
100 x 200 cm	<b>1182963</b>	899,- *	<b>1182973</b>	899,- *
120 x 200 cm	<b>1182964</b>	1257,-	<b>1182974</b>	1257,-
140 x 200 cm	<b>1182965</b>	1547,-	<b>1182975</b>	1547,-
160 x 200 cm	<b>1182969</b>	1837,-	<b>1182979</b>	1837,-
	<b>2 Kerne mit durchgehender Hülle</b>			
160 x 200 cm	<b>1182986</b>	1934,-	<b>1182996</b>	1934,-
180 x 200 cm	<b>1182980</b>	1934,-	<b>1182990</b>	1934,-
200 x 200 cm	<b>1182987</b>	1934,-	<b>1182997</b>	1934,-
	<b>2 Kerne mit einer Hülle soft/medium</b>			
160 x 200 cm	<b>1183006</b>	1934,-		
180 x 200 cm	<b>1183000</b>	1934,-		
200 x 200 cm	<b>1183007</b>	1934,-		

## Gegen Aufpreis

Beschreibung Sonderlängen 190, 210, 220 cm	Best.-Nr.	Stretch
■ Einzelmatratze 80, 90, 100, 120, 140 cm	<b>03452</b>	185,-
■ Partnermatratze 160, 180, 200 cm	<b>03453</b>	280,-

Matratzen



**Orthomatic 2.0 NIGHTWATCH TT**

**7-Zonen-Tonnentaschenfederkernmatratze mit atmungsaktivem Hylex-HR-Schaum**

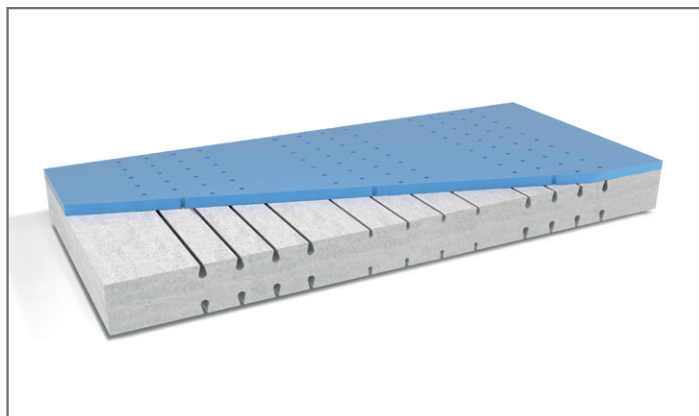
- Hochwertiger Federkern mit ca. 500 Federn bei Liegefläche 100 x 200 cm mit ergonomisch angepasster Zonierung.
- Raumgewicht Hylex-HR-Schaum: 45 kg/m<sup>3</sup>.
- **Gesamthöhe:** ca. 22 cm (Kernhöhe 20 cm)
- Mit formstabiler Sitzkante
- Die Matratze ist drehbar
- Erhältlich in drei Härtegraden: Soft/Medium/Hart
- **Stretchbezug oben** (bitte bei Bestellung angeben):  
**786:** 72% Polyester, 26% Viskose, 2% Elasthan **oder**  
**967:** mit Silberausrüstung, 58% Polyester, 42% Viskose
- **Stretchbezug unten 787:** 90% Polyester, 10% Baumwolle
- **Ausführung waschbar:** bis 60°C, nicht trocknergeeignet
- Zonenunterstützung \*\*\*\*\*/ Druckentlastung \*\*\*\*/ Klimaregulierung \*\*\*\*

	TT Härtegrad – soft Stretchbezug		TT Härtegrad – medium Stretchbezug		TT Härtegrad – hart Stretchbezug	
	<b>fest bezogen</b>					
Liegefläche	Best.-Nr.	EUR	Best.-Nr.	EUR	Best.-Nr.	EUR
90 x 190 cm	<b>1182571</b>	699,- *	<b>1182581</b>	699,- *	<b>1182591</b>	699,- *
80 x 200 cm	<b>1182578</b>	699,- *	<b>1182588</b>	699,- *	<b>1182598</b>	699,- *
90 x 200 cm	<b>1182572</b>	699,- *	<b>1182582</b>	699,- *	<b>1182592</b>	699,- *
100 x 200 cm	<b>1182573</b>	699,- *	<b>1182583</b>	699,- *	<b>1182593</b>	699,- *
120 x 200 cm	<b>1182574</b>	918,-	<b>1182584</b>	918,-	<b>1182594</b>	918,-
140 x 200 cm	<b>1182575</b>	1129,-	<b>1182585</b>	1129,-	<b>1182595</b>	1129,-
160 x 200 cm	<b>1182579</b>	1341,-	<b>1182589</b>	1341,-	<b>1182599</b>	1341,-
	<b>2 Kerne mit durchgehender Hülle</b>					
160 x 200 cm	<b>1182606</b>	1411,-	<b>1182616</b>	1411,-	<b>1182626</b>	1411,-
180 x 200 cm	<b>1182600</b>	1411,-	<b>1182610</b>	1411,-	<b>1182620</b>	1411,-
200 x 200 cm	<b>1182607</b>	1411,-	<b>1182617</b>	1411,-	<b>1182627</b>	1411,-
	<b>2 Kerne mit einer Hülle soft/medium</b>		<b>2 Kerne mit einer Hülle soft/hart</b>		<b>2 Kerne mit einer Hülle medium/hart</b>	
160 x 200 cm	<b>1182636</b>	1411,-	<b>1182646</b>	1411,-	<b>1182656</b>	1411,-
180 x 200 cm	<b>1182630</b>	1411,-	<b>1182640</b>	1411,-	<b>1182650</b>	1411,-
200 x 200 cm	<b>1182637</b>	1411,-	<b>1182647</b>	1411,-	<b>1182657</b>	1411,-

Gegen Aufpreis

Beschreibung Sonderlängen 190, 210, 220 cm	Best.-Nr.	Stretch
■ Einzelmatratze 80, 90, 100, 120, 140 cm	<b>03454</b>	126,-
■ Partnermatratze 160, 180, 200 cm	<b>03455</b>	203,-

## Matratzen



### Orthomatic 2.0 NIGHTWATCH KS

7-Zonen-Kaltschaummatratze mit atmungsaktivem Hylex-HR-Schaum.

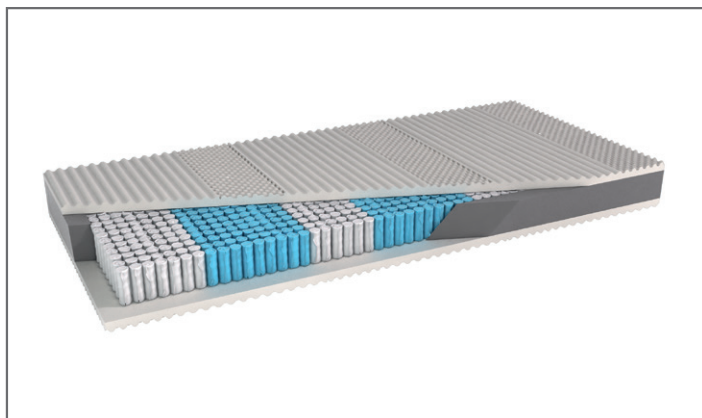
- Oberseite: atmungsaktiver Hylex-HR-Schaum, Raumgewicht: 45 kg/m<sup>3</sup>.
- Raumgewicht KS-Kern Soft: 35 kg/m<sup>3</sup>.  
Raumgewicht KS-Kern Medium: 40 kg/m<sup>3</sup>.
- **Gesamthöhe:** ca. 22 cm (Kernhöhe 20 cm)
- Die Matratze ist drehbar
- Erhältlich in zwei Härtegraden: Soft/Medium
- **Stretchbezug oben** (bitte bei Bestellung angeben):  
**786:** 72% Polyester, 26% Viskose, 2% Elasthan **oder**  
**967:** mit Silberausrüstung, 58% Polyester, 42% Viskose
- **Stretchbezug unten 787:** 90% Polyester, 10% Baumwolle
- **Ausführung waschbar:** bis 60°C, nicht trocknergeeignet
- Zonenunterstützung \*\*\*\* / Druckentlastung \*\*\*\* / Klimaregulierung \*\*\*

	TT Härtegrad – soft Stretchbezug		TT Härtegrad – medium Stretchbezug	
	fest bezogen			
Liegefläche	Best.-Nr.	EUR	Best.-Nr.	EUR
90 x 190 cm	<b>1182911</b>	799,- *	<b>1182921</b>	799,- *
80 x 200 cm	<b>1182918</b>	799,- *	<b>1182928</b>	799,- *
90 x 200 cm	<b>1182912</b>	799,- *	<b>1182922</b>	799,- *
100 x 200 cm	<b>1182913</b>	799,- *	<b>1182923</b>	799,- *
120 x 200 cm	<b>1182914</b>	1224,-	<b>1182924</b>	1224,-
140 x 200 cm	<b>1182915</b>	1503,-	<b>1182925</b>	1503,-
160 x 200 cm	<b>1182919</b>	1785,-	<b>1182929</b>	1785,-
	<b>2 Kerne mit durchgehender Hülle</b>			
160 x 200 cm	<b>1182936</b>	1880,-	<b>1182946</b>	1880,-
180 x 200 cm	<b>1182930</b>	1880,-	<b>1182940</b>	1880,-
200 x 200 cm	<b>1182937</b>	1880,-	<b>1182947</b>	1880,-
	<b>2 Kerne mit einer Hülle soft/medium</b>			
160 x 200 cm	<b>1182956</b>	1880,-		
180 x 200 cm	<b>1182950</b>	1880,-		
200 x 200 cm	<b>1182957</b>	1880,-		

## Gegen Aufpreis

Beschreibung Sonderlängen 190, 210, 220 cm	Best.-Nr.	Stretch
■ Einzelmatratze 80, 90, 100, 120, 140 cm	<b>03456</b>	177,-
■ Partnermatratze 160, 180, 200 cm	<b>03457</b>	277,-

Matratzen



**Orthomatic 2.0 Plus TT**

**Die Airplus atmungsaktive Tonnentaschenfederkernmatratze**

- Hervorragende Körperunterstützung durch die den Körperzonen entsprechenden 7 Härtebereiche.
- Druckentlastende Kaltschaumpolsterung (RG 50 kg/m<sup>3</sup>), 4 cm.
- Hochwertiger Federkern mit ca. 1000 Federn bei Liegefläche 100 x 200 cm mit ergonomisch angepasster Zonierung.
- **Gesamthöhe:** ca. 25 cm (Kernhöhe 23 cm)
- Mit formstabiler Sitzkante
- Die Matratze ist drehbar, der Kern ist wendbar
- Erhältlich in drei Härtegraden: Soft/Medium/Hart
- **Stretchbezug oben** (bitte bei Bestellung angeben):  
**786:** 72% Polyester, 26% Viskose, 2% Elasthan **oder**  
**967:** mit Silberausrüstung, 58% Polyester, 42% Viskose
- **Stretchbezug unten 787:** 90% Polyester, 10% Baumwolle
- **Ausführung waschbar:** bis 60°C, nicht trocknergeeignet
- Zonenunterstützung \*\*\*\*\* / Druckentlastung \*\*\*\* / Klimaregulierung \*\*\*\*

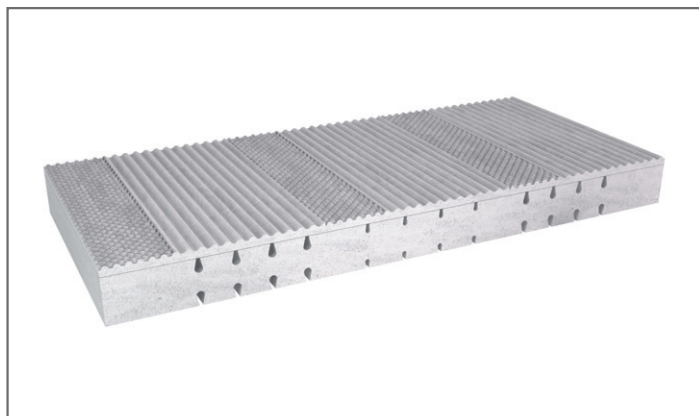
	TT Härtegrad – soft Stretchbezug		TT Härtegrad – medium Stretchbezug		TT Härtegrad – hart Stretchbezug	
	<b>fest bezogen</b>					
Liegefläche	Best.-Nr.	EUR	Best.-Nr.	EUR	Best.-Nr.	EUR
90 x 190 cm	<b>1182751</b>	899,- *	<b>1182761</b>	899,- *	<b>1182771</b>	899,- *
80 x 200 cm	<b>1182758</b>	899,- *	<b>1182768</b>	899,- *	<b>1182778</b>	899,- *
90 x 200 cm	<b>1182752</b>	899,- *	<b>1182762</b>	899,- *	<b>1182772</b>	899,- *
100 x 200 cm	<b>1182753</b>	899,- *	<b>1182763</b>	899,- *	<b>1182773</b>	899,- *
120 x 200 cm	<b>1182754</b>	1218,-	<b>1182764</b>	1218,-	<b>1182774</b>	1218,-
140 x 200 cm	<b>1182755</b>	1501,-	<b>1182765</b>	1501,-	<b>1182775</b>	1501,-
160 x 200 cm	<b>1182759</b>	1780,-	<b>1182769</b>	1780,-	<b>1182779</b>	1780,-
	<b>2 Kerne mit durchgehender Hülle</b>					
160 x 200 cm	<b>1182786</b>	1875,-	<b>1182796</b>	1875,-	<b>1182806</b>	1875,-
180 x 200 cm	<b>1182780</b>	1875,-	<b>1182790</b>	1875,-	<b>1182800</b>	1875,-
200 x 200 cm	<b>1182787</b>	1875,-	<b>1182797</b>	1875,-	<b>1182807</b>	1875,-
	<b>2 Kerne mit einer Hülle soft/medium</b>		<b>2 Kerne mit einer Hülle soft/hart</b>		<b>2 Kerne mit einer Hülle medium/hart</b>	
160 x 200 cm	<b>1182816</b>	1875,-	<b>1182826</b>	1875,-	<b>1182836</b>	1875,-
180 x 200 cm	<b>1182810</b>	1875,-	<b>1182820</b>	1875,-	<b>1182830</b>	1875,-
200 x 200 cm	<b>1182817</b>	1875,-	<b>1182827</b>	1875,-	<b>1182837</b>	1875,-

Gegen Aufpreis

Beschreibung Sonderlängen 190, 210, 220 cm	Best.-Nr.	Stretch
■ Einzelmatratze 80, 90, 100, 120, 140 cm	<b>03458</b>	177,-
■ Partnermatratze 160, 180, 200 cm	<b>03459</b>	277,-



## Matratzen



### Orthomatic 2.0 Plus KS

#### Die Airplus atmungsaktive Kaltschaummatratze

- Hervorragende Körperunterstützung durch die den Körperzonen entsprechenden 7 Härtebereiche.
- Raumgewicht profilierte Platte: 50 kg/m<sup>3</sup>.
- Raumgewicht KS-Kern Soft: 35 kg/m<sup>3</sup>.
- Raumgewicht KS-Kern Medium: 40 kg/m<sup>3</sup>.
- **Gesamthöhe:** ca. 25 cm (Kernhöhe 23 cm)
- Die Matratze ist drehbar
- Erhältlich in zwei Härtegraden: Soft/Medium
- **Stretchbezug oben** (bitte bei Bestellung angeben):  
**786:** 72% Polyester, 26% Viskose, 2% Elasthan **oder**  
**967:** mit Silberausrüstung, 58% Polyester, 42% Viskose
- **Stretchbezug unten 787:** 90% Polyester, 10% Baumwolle
- **Ausführung waschbar:** bis 60°C, nicht trocknergeeignet
- Zonenunterstützung \*\*\*\* / Druckentlastung \*\*\*\* / Klimaregulierung \*\*\*

	TT Härtegrad – soft Stretchbezug		TT Härtegrad – medium Stretchbezug	
	fest bezogen			
Liegefläche	Best.-Nr.	EUR	Best.-Nr.	EUR
90 x 190 cm	<b>1183011</b>	999,- *	<b>1183021</b>	999,- *
80 x 200 cm	<b>1183018</b>	999,- *	<b>1183028</b>	999,- *
90 x 200 cm	<b>1183012</b>	999,- *	<b>1183022</b>	999,- *
100 x 200 cm	<b>1183013</b>	999,- *	<b>1183023</b>	999,- *
120 x 200 cm	<b>1183014</b>	1393,-	<b>1183024</b>	1393,-
140 x 200 cm	<b>1183015</b>	1716,-	<b>1183025</b>	1716,-
160 x 200 cm	<b>1183019</b>	2037,-	<b>1183029</b>	2037,-
	<b>2 Kerne mit durchgehender Hülle</b>			
160 x 200 cm	<b>1183036</b>	2144,-	<b>1183046</b>	2144,-
180 x 200 cm	<b>1183030</b>	2144,-	<b>1183040</b>	2144,-
200 x 200 cm	<b>1183037</b>	2144,-	<b>1183047</b>	2144,-
	<b>2 Kerne mit einer Hülle soft/medium</b>			
160 x 200 cm	<b>1183056</b>	2144,-		
180 x 200 cm	<b>1183050</b>	2144,-		
200 x 200 cm	<b>1183057</b>	2144,-		

## Gegen Aufpreis

Beschreibung Sonderlängen 190, 210, 220 cm	Best.-Nr.	Stretch
■ Einzelmatratze 80, 90, 100, 120, 140 cm	<b>03460</b>	203,-
■ Partnermatratze 160, 180, 200 cm	<b>03461</b>	313,-



Rahmenhöhe ca. 5 cm

### Orthomatic 2.0 Classic FHR

Für gute Körperlage sorgen 28 (bei 100 x 200 cm) mehrfach schichtverleimte Qualitäts-Federholzleisten mit flexibel gelagerten Gelenken (innenliegend).

Stabiler Rahmen aus mehrfach verleimten Qualitäts-Schichtholz. Mit der Härtegradeinstellung im Mittelzonenbereich wird der Rahmen optimal auf die Anforderung des Schläfers eingestellt.

- FIX:** Starrer Federholzrahmen.
- FLEX:** Manuell verstellbarer Federholzrahmen (1/3 zu 2/3 Teilung).
- MOT:** Motorisch höhenverstellbarer Federholzrahmen – zweifach elektromotorisch (in einem Gehäuse) und Notstromabsenkung. Platzbedarf unterhalb des Rahmens: mind. 12,5 cm

Rahmenhöhe: **Classic FIX** = 5,0 cm  
**Classic FLEX** = 5,0 cm  
**Classic MOT** = 7,0 cm

Maximale Belastbarkeit: 100 kg

		Classic FHR FIX		Classic FHR FLEX		Classic FHR MOT	
Liegefläche	Außenmaß	Best.-Nr.	EUR	Best.-Nr.	EUR	Best.-Nr.	EUR
90 x 190 cm	89 x 186 cm	0198911	192,-	0198951	207,-	0198991	570,-
80 x 200 cm	79 x 196 cm	0198918	192,-	0198958	207,-	0198998	570,-
90 x 200 cm	89 x 196 cm	0198912	192,-	0198952	207,-	0198992	570,-
100 x 200 cm	99 x 196 cm	0198913	192,-	0198953	207,-	0198993	570,-
120 x 200 cm	119 x 196 cm	0198914	247,-	0198954	271,-	0198994	748,-
140 x 200 cm	139 x 196 cm	0198915	309,-	0198955	325,-	0198995	917,-
<b>Gegen Aufpreis: Sonderlängen 190, 210, 220 cm</b>							
für Breite 80, 90, 100 cm		02065	29,-	02067	31,-	02069	86,-
für Breite 120, 140 cm		02066	40,-	02068	45,-	02070	126,-



Rahmenhöhe ca. 9 cm

### Orthomatic 2.0 Allround FHR

Für gute Körperlage sorgen 28 (bei 100 x 200 cm) mehrfach schichtverleimte Qualitäts-Federholzleisten mit flexibel gelagerten Gelenken (aufliegend).

Stabiler Rahmen aus mehrfach verleimten Qualitäts-Schichtholz. Mit der Härtegradeinstellung im Mittelzonenbereich wird der Rahmen optimal auf die Anforderung des Schläfers eingestellt.

- FIX:** Starrer Federholzrahmen.
- FLEX:** Manuell verstellbarer Federholzrahmen (1/3 zu 2/3 Teilung).
- MOT:** Motorisch höhenverstellbarer Federholzrahmen – zweifach elektromotorisch (in einem Gehäuse) und Notstromabsenkung. Platzbedarf unterhalb des Rahmens: mind. 12,5 cm

Rahmenhöhe: **Allround FIX** = 8,0 cm  
**Allround FLEX** = 9,0 cm  
**Allround MOT** = 10,0 cm

Maximale Belastbarkeit: 130 kg

		Allround FHR FIX		Allround FHR FLEX		Allround FHR MOT	
Liegefläche	Außenmaß	Best.-Nr.	EUR	Best.-Nr.	EUR	Best.-Nr.	EUR
90 x 190 cm	89 x 186 cm	0199031	290,-	0199071	316,-	0199111	843,-
80 x 200 cm	79 x 196 cm	0199038	290,-	0199078	316,-	0199118	843,-
90 x 200 cm	89 x 196 cm	0199032	290,-	0199072	316,-	0199112	843,-
100 x 200 cm	99 x 196 cm	0199033	290,-	0199073	316,-	0199113	843,-
120 x 200 cm	119 x 196 cm	0199034	397,-	0199074	430,-	0199114	1173,-
140 x 200 cm	139 x 196 cm	0199035	511,-	0199075	551,-	0199115	1513,-
<b>Gegen Aufpreis: Sonderlängen 190, 210, 220 cm</b>							
für Breite 80, 90, 100 cm		02071	43,-	02073	48,-	02075	126,-
für Breite 120, 140 cm		02072	69,-	02074	74,-	02076	202,-

# ORTHOMATIC 2.0

## Federholzrahmen

Gegen Aufpreis:  
Funk-Fernbedienung, pro Liegefläche 211,- EUR



Rahmenhöhe ca. 8 cm

### Orthomatic 2.0 Comfort FHR

Luxus-Federholzrahmen mit 42 (bei 100 x 200 cm) mehrfach schichtverleimten Qualitäts-Federholzleisten, die in flexiblen, den Außenholm überdeckenden Halterungen gelagert sind.

Die hochwertigen beschichteten Federholzleisten werden von flexiblen Gelenken gehalten. Mit der Härtegradeinstellung im Mittelzonenbereich und im Schulterkomfortbereich wird der Rahmen optimal auf die Anforderung des Schläfers eingestellt.

**FIX:** Starrer Federholzrahmen.

**FLEX:** Manuell verstellbarer Federholzrahmen (1/3 zu 2/3 Teilung).

**MOT:** Motorisch höhenverstellbarer Federholzrahmen – zweifach elektromotorisch (in einem Gehäuse) und Notstromabsenkung. Platzbedarf unterhalb des Rahmens: mind. 12,5 cm

Rahmenhöhe: **Comfort FIX** = 8,0 cm  
**Comfort FLEX** = 8,0 cm  
**Comfort MOT** = 10,0 cm

Maximale Belastbarkeit: 130 kg

		Comfort FHR FIX		Comfort FHR FLEX		Comfort FHR MOT	
Liegefläche	Außenmaß	Best.-Nr.	EUR	Best.-Nr.	EUR	Best.-Nr.	EUR
90 x 190 cm	89 x 186 cm	0199151	337,-	0199191	373,-	0199231	907,-
80 x 200 cm	79 x 196 cm	0199158	337,-	0199198	373,-	0199238	907,-
90 x 200 cm	89 x 196 cm	0199152	337,-	0199192	373,-	0199232	907,-
100 x 200 cm	99 x 196 cm	0199153	337,-	0199193	373,-	0199233	907,-
120 x 200 cm	119 x 196 cm	0199154	485,-	0199194	523,-	0199234	1283,-
140 x 200 cm	139 x 196 cm	0199155	622,-	0199195	670,-	0199235	1622,-
<b>Gegen Aufpreis: Sonderlängen 190, 210, 220 cm</b>							
für Breite 80, 90, 100 cm		02077	50,-	02079	57,-	02081	135,-
für Breite 120, 140 cm		02078	83,-	02080	90,-	02082	219,-



Rahmenhöhe ca. 10 cm

### Orthomatic 2.0 Comfort Motion FHR MOT SF

Luxus-Federholzrahmen mit 42 (bei 100 x 200 cm) mehrfach schichtverleimten Qualitäts-Federholzleisten, die in flexiblen, den Außenholm überdeckenden Halterungen gelagert sind.

Die hochwertigen beschichteten Federholzleisten werden von flexiblen Gelenken gehalten. Mit der Härtegradeinstellung im Mittelzonenbereich und im Schulterkomfortbereich wird der Rahmen optimal auf die Anforderung des Schläfers eingestellt.

**2M SF:** Motorisch höhenverstellbarer Federholzrahmen.

Die Motortechnik ist seitlich in den Holmen integriert.

Der Rahmen ist dadurch extrem flach und lässt sich in fast jede Bettenlage integrieren.

Überlänge 220 cm nicht möglich.

Maximale Belastbarkeit: 130 kg

		Comfort Motion MOT SF				
Liegefläche	Außenmaß	Best.-Nr.	EUR			
90 x 190 cm	89 x 186 cm	0199271	1271,-			
80 x 200 cm	79 x 196 cm	0199278	1271,-			
90 x 200 cm	89 x 196 cm	0199272	1271,-			
100 x 200 cm	99 x 196 cm	0199273	1271,-			
120 x 200 cm	119 x 196 cm	0199274	1651,-			
140 x 200 cm	139 x 196 cm	0199275	2026,-			
<b>Gegen Aufpreis: Sonderlängen 190, 210, 220 cm</b>						
für Breite 80, 90, 100 cm		02083	190,-			
für Breite 120, 140 cm		02084	276,-			

# ORTHOMATIC 2.0

## Federholzrahmen

Gegen Aufpreis:  
Funk-Fernbedienung, pro Liegefläche 211,- EUR



Rahmenhöhe ca. 10 cm

### Orthomatic 2.0 FHR LIFT

Für gute Körperlage sorgen 28 (bei 100 x 200 cm) mehrfach schichtverleimte Qualitäts-Federholzleisten mit flexibel gelagerten Gelenken (aufliegend).

Stabiler Rahmen aus mehrfach verleimten Qualitäts-Schichtholz. Mit der Härtegradeinstellung im Mittelzonenbereich wird der Rahmen optimal auf die Anforderung des Schläfers eingestellt.

**KF:** Manuell verstellbarer Federholzrahmen (1/3 zu 2/3 Teilung).

Der Fußbereich ist mit Hilfe von Gasdruckfedern mühelos anzuheben, sodass der Raum unter dem Rahmen zugänglich ist.

Rahmenhöhe: FHR LIFT FLEX = 10,0 cm

		FHR LIFT FLEX					
Liegefläche	Außenmaß	Best.-Nr.	EUR				
90 x 190 cm	89 x 186 cm	0199311	508,-				
80 x 200 cm	79 x 196 cm	0199318	508,-				
90 x 200 cm	89 x 196 cm	0199312	508,-				
100 x 200 cm	99 x 196 cm	0199313	508,-				
120 x 200 cm	119 x 196 cm	0199314	658,-				
140 x 200 cm	139 x 196 cm	0199315	812,-				
<b>Gegen Aufpreis: Sonderlängen 190, 210, 220 cm</b>							
für Breite 80, 90, 100 cm		02085	76,-				
für Breite 120, 140 cm		02086	109,-				



Rahmenhöhe ca. 10 cm

### Orthomatic 2.0 FHR XXL

Für gute Körperlage sorgen 28 (bei 100 x 200 cm) mehrfach schichtverleimte Qualitäts-Federholzleisten mit flexibel gelagerten Gelenken (aufliegend).

Stabiler Rahmen aus mehrfach verleimten extra stabilem Schichtholz. Mit der Härtegradeinstellung im Mittelzonenbereich wird der Rahmen optimal auf die Anforderung des Schläfers eingestellt.

**Besonderheit: Verstärkter Syncro-Beschlag im Fußteil, Belastbarkeit max. 220 kg**

**FIX:** Starrer Federholzrahmen.

**FLEX:** Manuell verstellbarer Federholzrahmen (1/3 zu 2/3 Teilung).

Rahmenhöhe: FHR XXL FIX = 10,0 cm  
FHR XXL FLEX = 10,0 cm

		FHR XXL FIX		FHR XXL FLEX			
Liegefläche	Außenmaß	Best.-Nr.	EUR	Best.-Nr.	EUR		
90 x 190 cm	89 x 186 cm	0199391	378,-	0199431	456,-		
80 x 200 cm	79 x 196 cm	0199398	378,-	0199438	456,-		
90 x 200 cm	89 x 196 cm	0199392	378,-	0199432	456,-		
100 x 200 cm	99 x 196 cm	0199393	378,-	0199433	456,-		
120 x 200 cm	119 x 196 cm	0199394	489,-	0199434	589,-		
140 x 200 cm	139 x 196 cm	0199395	606,-	0199435	722,-		
<b>Gegen Aufpreis: Sonderlängen 190, 210, 220 cm</b>							
für Breite 80, 90, 100 cm		02087	57,-	02089	69,-		
für Breite 120, 140 cm		02088	83,-	02090	97,-		



## Zubehör



### LUXUS-TOPPER

Der Topper lässt sich leicht wenden, lüften und reinigen, so bleibt die Matratze länger hygienisch und sauber.

Perfekt für die höchst persönliche Feinabstimmung: Lieber etwas härter? Oder etwas weicher? Mit diesen vier Toppern können Sie den Liegekomfort noch präziser an Ihre individuellen Wünsche anpassen.

**Wählen Sie aus zwischen zwei unterschiedlichen Stretchbezügen:**

- Stretchbezug oben bitte bei Bestellung angeben:  
786: 72% Polyester, 26% Viskose, 2% Elasthan  
oder 967 mit Silberausrüstung: 58% Polyester, 42% Viskose
- Stretchbezug unten 571: 100% Polyester
- Stretchbezug waschbar bis 60°C, nicht trocknergeeignet

### Topper Classic

Standardtopper – 5,5 cm hoch  
Kaltschaumplatte  
Raumgewicht: 35 kg/m<sup>3</sup>

### Topper Comfort

Standardtopper – 5,5 cm hoch  
profilierter Kaltschaumplatte  
Raumgewicht: 50 kg/m<sup>3</sup>

### Topper Flex

Hypersofttopper – 5,5 cm hoch  
Viscoplatte 25 mm  
Raumgewicht: 50 kg/m<sup>3</sup>  
Kaltschaumplatte 15 mm  
Raumgewicht: 35 kg/m<sup>3</sup>

### Topper Gel

Geltopper – 7,5 cm hoch  
offenporiger Gelschaum  
für angenehmen Schlafkomfort  
Raumgewicht: 40 kg/m<sup>3</sup>

TOPPER Classic		
Liegefläche	Best.-Nr.	EUR
90 x 190 cm	<b>1154311</b>	247,-
80 x 200 cm	<b>1154318</b>	247,-
90 x 200 cm	<b>1154312</b>	247,-
100 x 200 cm	<b>1154313</b>	247,-
120 x 200 cm	<b>1154314</b>	321,-
140 x 200 cm	<b>1154315</b>	394,-
160 x 200 cm	<b>1154319</b>	468,-
180 x 200 cm	<b>1154310</b>	494,-
200 x 200 cm	<b>1154317</b>	494,-
<b>Gegen Aufpreis: Sonderlängen 190, 210, 220 cm</b>		
für B 80 – 140 cm	<b>03462</b>	48,-
für B 160 – 200 cm	<b>03463</b>	71,-

TOPPER Comfort		
Liegefläche	Best.-Nr.	EUR
90 x 190 cm	<b>1154321</b>	321,-
80 x 200 cm	<b>1154328</b>	321,-
90 x 200 cm	<b>1154322</b>	321,-
100 x 200 cm	<b>1154323</b>	321,-
120 x 200 cm	<b>1154324</b>	418,-
140 x 200 cm	<b>1154325</b>	513,-
160 x 200 cm	<b>1154329</b>	610,-
180 x 200 cm	<b>1154320</b>	644,-
200 x 200 cm	<b>1154327</b>	644,-
<b>Gegen Aufpreis: Sonderlängen 190, 210, 220 cm</b>		
für B 80 – 140 cm	<b>03464</b>	62,-
für B 160 – 200 cm	<b>03465</b>	93,-

TOPPER Flex		
Liegefläche	Best.-Nr.	EUR
90 x 190 cm	<b>1154331</b>	347,-
80 x 200 cm	<b>1154338</b>	347,-
90 x 200 cm	<b>1154332</b>	347,-
100 x 200 cm	<b>1154333</b>	347,-
120 x 200 cm	<b>1154334</b>	451,-
140 x 200 cm	<b>1154335</b>	553,-
160 x 200 cm	<b>1154339</b>	658,-
180 x 200 cm	<b>1154330</b>	694,-
200 x 200 cm	<b>1154337</b>	694,-
<b>Gegen Aufpreis: Sonderlängen 190, 210, 220 cm</b>		
für B 80 – 140 cm	<b>03466</b>	67,-
für B 160 – 200 cm	<b>03467</b>	102,-

TOPPER Gel		
Liegefläche	Best.-Nr.	EUR
90 x 190 cm	<b>1154341</b>	397,-
80 x 200 cm	<b>1154348</b>	397,-
90 x 200 cm	<b>1154342</b>	397,-
100 x 200 cm	<b>1154343</b>	397,-
120 x 200 cm	<b>1154344</b>	515,-
140 x 200 cm	<b>1154345</b>	634,-
160 x 200 cm	<b>1154349</b>	753,-
180 x 200 cm	<b>1154340</b>	793,-
200 x 200 cm	<b>1154347</b>	793,-
<b>Gegen Aufpreis: Sonderlängen 190, 210, 220 cm</b>		
für B 80 – 140 cm	<b>03468</b>	78,-
für B 160 – 200 cm	<b>03469</b>	116,-

### Bezug 786: Klimaneutrales Bezugsmaterial mit voluminösem anschmiegsamen Aufbau.

**Stoffzusammensetzung – Stretchbezug Oberseite 786: 72 % Polyester, 26 % Viskose, 2 % Elasthan.**

**Stoffzusammensetzung – Stretchbezug Unterseite 571: 100 % Polyester.**

Der Stretchbezug weist neben den oben aufgeführten Vorteilen der Stretchbezüge folgende Eigenschaften auf:

- Die Beschaffenheit des Stretches sorgt für einen sehr angenehmen Komfort im Schlaf. Durch die eingestrickte Viskosefaser ist das Material in der Lage Feuchtigkeit sehr schnell abzutransportieren und zu trocknen.
- Besonders hohe Anpassungsfähigkeit und Druckentlastung durch die Verarbeitung ohne Steppung.
- Durch die voluminöse Stricktechnik ist das Material sehr elastisch.

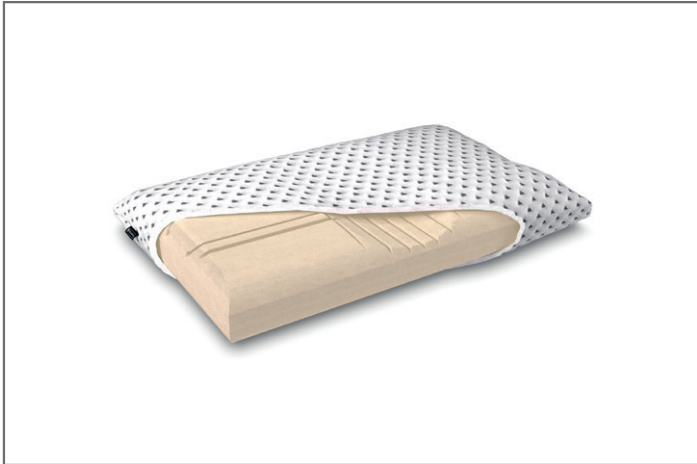
### Bezug 967: Der Stretchbezug mit dem wertvollen Plus für die Gesundheit: Die Silberausrüstung.

**Stoffzusammensetzung – Stretchbezug Oberseite 967: 58 % Polyester, 42 % Viskose.**

**Stoffzusammensetzung – Stretchbezug Unterseite 571: 100 % Polyester.**

Neben den oben beschriebenen Vorteilen der Stretchbezüge bietet der Bezug 967 mit Silberausrüstung weitere Vorteile:

- Bakterien werden beseitigt, neuer Befall verhindert.
- Unangenehme Gerüche, Verfärbungen und Fleckenbildung werden verhindert.
- Hygiene und Frische auf Basis Reaktionsmasse von Titandioxid und Silberchlorid.
- Dauerhafte Frische und Hygiene, auch nach mehrfachem Waschen.
- Waschbar bis 60° C, allergikergesamt.
- Besonders hautfreundlich und dermatologisch getestet.
- Hohe Dauerelastizität und damit gute Punktlastizität.
- Gute Feuchte- und Klimaregulierung durch eingesteppte Polyester-Hohlfasern.



### CLASSIC

- Viscoeschaum (RG 50 kg/m<sup>3</sup>).
- Durch eine zusätzliche Schaumplatte höhenverstellbar von 8 bis 10 cm.
- Stretchbezug 786: 72 % Polyester, 26 % Viscose, 2 % Elasthan.
- Bezug waschbar bis 60° C, nicht trocknergeeignet.

#### NACKENKISSEN CLASSIC

Größe	Best.-Nr.	EUR
72 x 8 bis 10 x 40 cm	<b>1196336</b>	147,-



### BIO KS

- Visco-Kaltschaum-Hybrid (RG 40 kg/m<sup>3</sup>).
- Angenehmer Geruch, hohe Rückstellkraft und geringer CO<sub>2</sub>-Ausstoß durch 20 % Rizinusöl-Anteil.
- Durch eine zusätzliche Schaumplatte höhenverstellbar von 8 bis 10 cm.
- Stretchbezug 786: 72 % Polyester, 26 % Viscose, 2 % Elasthan.
- Bezug waschbar bis 60° C, nicht trocknergeeignet.

#### NACKENKISSEN BIO KS

Größe	Best.-Nr.	EUR
72 x 8 bis 10 x 40 cm	<b>1196337</b>	147,-



### COOL KS

- XDura-Kaltschaum (RG 48 kg/m<sup>3</sup>).
- Besonders luftdurchlässig und widerstandsfähig.
- Durch eine zusätzliche Schaumplatte höhenverstellbar von 8 bis 10 cm.
- Stretchbezug 786: 72 % Polyester, 26 % Viscose, 2 % Elasthan.
- Bezug waschbar bis 60° C, nicht trocknergeeignet.

#### NACKENKISSEN COOL KS

Größe	Best.-Nr.	EUR
72 x 8 bis 10 x 40 cm	<b>1196338</b>	147,-

## Set-Angebote



### SET-ANGEBOT 1

#### Orthomatic 2.0 Duo TT 2er-Set

##### Die praktische Tonnentaschenfederkern-Wendematratze

- Praktische Wendematratze mit ca. 300 Federn bei Liegefläche 100 x 200 cm
- Komfortable Polsterabdeckung aus elastischem Komfortschaum
- **Gesamthöhe:** ca. 20 cm (Kernhöhe 19 cm)
- **Lieferbar als Wendematratze 1 Seite Soft, 1 Seite medium**
- **Bezug 571:** 100% Polyester mit 200g eingesteppter Polyesterklimatefaser
- **Ausführung waschbar:** bis 60°C, nicht trocknergeeignet
- **Möbelstoffbezug:** abnehmbar und reinigungsfähig, nicht waschbar
- Zonenunterstützung \*\*
- Druckentlastung \*\*
- Klimaregulierung \*\*

#### Orthomatic 2.0 Duo TT 2er-Set

Wendematratze HR soft & medium Stretchbezug 571		
Liegefläche	Best.-Nr.	EUR
90 x 200 cm (fest bezogen)	<b>1130762</b>	739,-
<b>Gegen Aufpreis: Sonderlängen 190, 210, 220 cm</b>		
für Breite 90 cm	<b>02091</b>	93,-

## Set-Angebote



**DUO TT**  
Gesamthöhe ca.: 20 cm  
(Kernhöhe 19 cm)

**CLASSIC FHR FLEX**  
Rahmenhöhe ca.: 5 cm

### SET-ANGEBOT 2

#### Orthomatic 2.0 Duo TT

**Die praktische Tonnentaschenfederkern-Wendematratze**

- Praktische Wendematratze mit ca. 300 Federn bei Liegefläche 100 x 200 cm
- Komfortable Polsterabdeckung aus elastischem Komfortschaum
- **Gesamthöhe:** ca. 20 cm (Kernhöhe 19 cm)
- **Lieferbar als Wendematratze 1 Seite Soft, 1 Seite medium**
- **Bezug 571:** 100% Polyester mit 200g eingesteppter Polyesterklimafaser
- **Ausführung waschbar:** bis 60°C, nicht trocknergeeignet
- Zonenunterstützung \*\* / Druckentlastung \*\* / Klimaregulierung \*\*

#### Orthomatic 2.0 Classic FHR

**Für gute Körperlage sorgen 28 (bei 100 x 200 cm) mehrfach schichtverleimte Qualitäts-Federholzleisten mit flexibel gelagerten Gelenken (innenliegend).**

Stabiler Rahmen aus mehrfach verleimten Qualitäts-Schichtholz. Mit der Härtegradeinstellung im Mittelzonenbereich wird der Rahmen optimal auf die Anforderung des Schläfers eingestellt.

**FLEX:** Manuell verstellbarer Federholzrahmen (1/3 zu 2/3 Teilung). Maximale Belastbarkeit: 100 kg

### DUO TT / CLASSIC FHR FLEX:

Wendematratze HR soft & medium Stretchbezug 571		
Liegefläche	Best.-Nr.	EUR
90 x 190 cm	<b>1130641</b>	499,- (VZ)
80 x 200 cm	<b>1130648</b>	499,- (VZ)
90 x 200 cm	<b>1130642</b>	499,- (VZ)
100 x 200 cm	<b>1130643</b>	499,- (VZ)
120 x 200 cm	<b>1130644</b>	653,- (VZ)
140 x 200 cm	<b>1130645</b>	794,- (VZ)
Gegen Aufpreis: Sonderlängen 190, 210, 220 cm		
für Breite 80, 90, 100 cm	<b>02092</b>	87,-
für Breite 120, 140 cm	<b>02093</b>	126,-



## Set-Angebote



**DUO KS**  
Gesamthöhe ca.: 20 cm  
(Kernhöhe 18 cm)

**CLASSIC FHR FLEX**  
Rahmenhöhe ca.: 5 cm

### SET-ANGEBOT 3

#### Orthomatic 2.0 Duo KS

Die praktische Kaltschaum-Wendematratze

- Praktische Kaltschaum-Wendematratze
- Raumgewicht Schaum: 35 kg/m<sup>3</sup>
- Gesamthöhe: ca. 20 cm (Kernhöhe 18 cm)
- Lieferbar als Wendematratze 1 Seite Soft, 1 Seite medium
- Bezug 571: 100% Polyester mit 200g eingesteppter Polyesterklimatefaser
- Ausführung waschbar: bis 60°C, nicht trocknergeeignet
- Zonenunterstützung \*\* / Druckentlastung \*\*\* / Klimaregulierung \*\*

#### Orthomatic 2.0 Classic FHR

Für gute Körperlage sorgen 28 (bei 100 x 200 cm) mehrfach schichtverleimte Qualitäts-Federholzleisten mit flexibel gelagerten Gelenken (innenliegend).

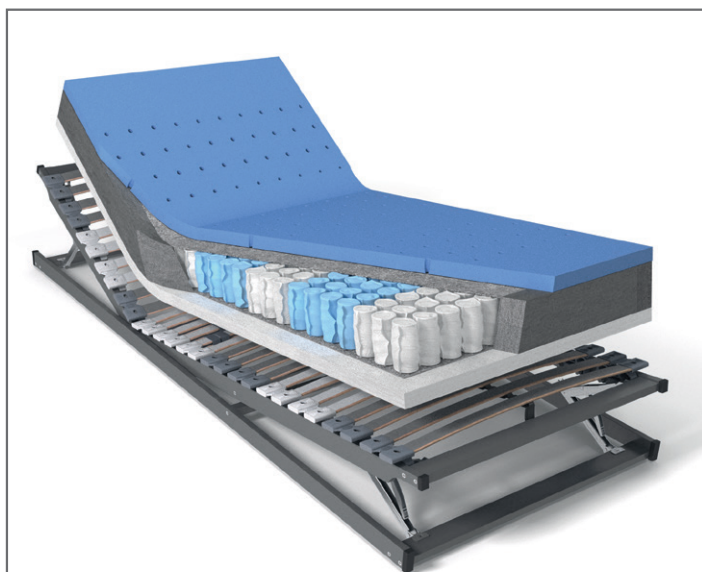
Stabiler Rahmen aus mehrfach verleimten Qualitäts-Schichtholz. Mit der Härtegradeinstellung im Mittelzonenbereich wird der Rahmen optimal auf die Anforderung des Schläfers eingestellt.

**FLEX:** Manuell verstellbarer Federholzrahmen (1/3 zu 2/3 Teilung). Maximale Belastbarkeit: 100 kg

### DUO KS / CLASSIC FHR FLEX:

Wendematratze HR soft & medium Stretchbezug 571		
Liegefläche	Best.-Nr.	EUR
90 x 190 cm	<b>1130651</b>	599,- (VZ)
80 x 200 cm	<b>1130658</b>	599,- (VZ)
90 x 200 cm	<b>1130652</b>	599,- (VZ)
100 x 200 cm	<b>1130653</b>	599,- (VZ)
120 x 200 cm	<b>1130654</b>	782,- (VZ)
140 x 200 cm	<b>1130655</b>	956,- (VZ)
Gegen Aufpreis: Sonderlängen 190, 210, 220 cm		
für Breite 80, 90, 100 cm	<b>02094</b>	100,-
für Breite 120, 140 cm	<b>02095</b>	156,-

## Set-Angebote



**NIGHTWATCH TT**  
Gesamthöhe ca.: 22 cm  
(Kernhöhe 20 cm)

**ALLROUND FHR FLEX**  
Rahmenhöhe ca.: 9 cm

### SET-ANGEBOT 4

#### Orthomatic 2.0 NIGHTWATCH TT

**7-Zonen-Tonnentaschenfederkernmatratze mit atmungsaktivem Hylex-HR-Schaum**

- Hochwertiger Federkern mit ca. 500 Federn bei Liegefläche 100 x 200 cm mit ergonomisch angepasster Zonierung.
- Raumgewicht Hylex-HR-Schaum: 45 kg/m<sup>3</sup>.
- **Gesamthöhe:** ca. 22 cm (Kernhöhe 20 cm)
- Mit formstabiler Sitzkante
- Die Matratze ist drehbar
- Erhältlich in drei Härtegraden: Soft/Medium/Hart
- **Stretchbezug oben** (bitte bei Bestellung angeben):  
**786:** 72% Polyester, 26% Viskose, 2% Elasthan **oder**  
**967:** mit Silberausrüstung, 58% Polyester, 42% Viskose
- **Stretchbezug unten 787:** 90% Polyester, 10% Baumwolle
- **Ausführung waschbar:** bis 60°C, nicht trocknergeeignet
- Zonenunterstützung \*\*\*\*\*/ Druckentlastung \*\*\*\*/ Klimaregulierung \*\*\*\*

#### Orthomatic 2.0 Allround FHR

**Für gute Körperlage sorgen 28 (bei 100 x 200 cm) mehrfach schichtverleimte Qualitäts-Federholzleisten mit flexibel gelagerten Gelenken (aufliegend).**

Stabiler Rahmen aus mehrfach verleimten Qualitäts-Schichtholz. Mit der Härtegradeinstellung im Mittelzonenbereich wird der Rahmen optimal auf die Anforderung des Schläfers eingestellt.  
**FLEX:** Manuell verstellbarer Federholzrahmen (1/3 zu 2/3 Teilung).  
 Maximale Belastbarkeit: 130 kg

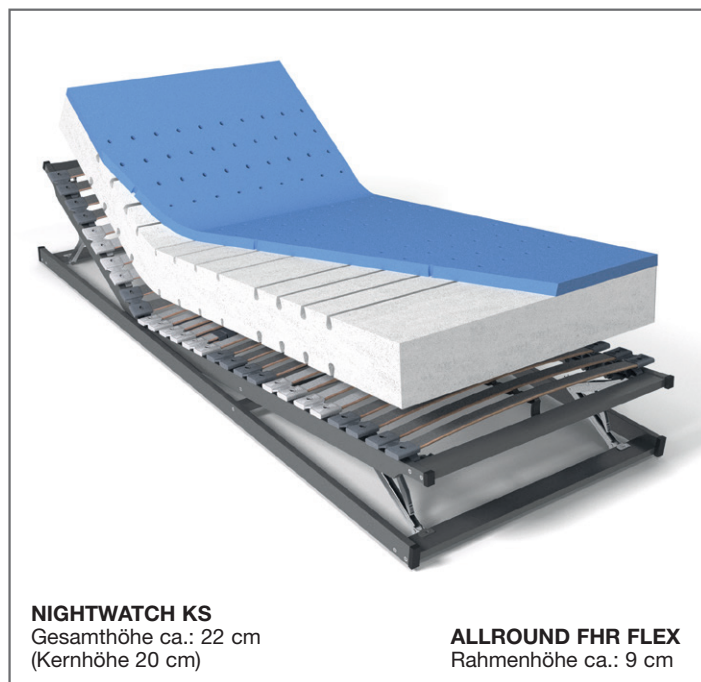
### NIGHTWATCH TT / ALLROUND FHR FLEX:

TT Härtegrad – Soft Stretchbezug		
Liegefläche	Best.-Nr.	EUR
90 x 190 cm	<b>1130661</b>	799,- (VZ)
80 x 200 cm	<b>1130668</b>	799,- (VZ)
90 x 200 cm	<b>1130662</b>	799,- (VZ)
100 x 200 cm	<b>1130663</b>	799,- (VZ)
120 x 200 cm	<b>1130664</b>	1055,- (VZ)
140 x 200 cm	<b>1130665</b>	1315,- (VZ)
Gegen Aufpreis: Sonderlängen 190, 210, 220 cm		
für Breite 80, 90, 100 cm	<b>02096</b>	141,-
für Breite 120, 140 cm	<b>02097</b>	215,-

TT Härtegrad – Medium Stretchbezug		
Liegefläche	Best.-Nr.	EUR
90 x 190 cm	<b>1130671</b>	799,- (VZ)
80 x 200 cm	<b>1130678</b>	799,- (VZ)
90 x 200 cm	<b>1130672</b>	799,- (VZ)
100 x 200 cm	<b>1130673</b>	799,- (VZ)
120 x 200 cm	<b>1130674</b>	1055,- (VZ)
140 x 200 cm	<b>1130675</b>	1315,- (VZ)
Gegen Aufpreis: Sonderlängen 190, 210, 220 cm		
für Breite 80, 90, 100 cm	<b>02096</b>	141,-
für Breite 120, 140 cm	<b>02097</b>	215,-

TT Härtegrad – Hart Stretchbezug		
Liegefläche	Best.-Nr.	EUR
90 x 190 cm	<b>1130681</b>	799,- (VZ)
80 x 200 cm	<b>1130688</b>	799,- (VZ)
90 x 200 cm	<b>1130682</b>	799,- (VZ)
100 x 200 cm	<b>1130683</b>	799,- (VZ)
120 x 200 cm	<b>1130684</b>	1055,- (VZ)
140 x 200 cm	<b>1130685</b>	1315,- (VZ)
Gegen Aufpreis: Sonderlängen 190, 210, 220 cm		
für Breite 80, 90, 100 cm	<b>02096</b>	141,-
für Breite 120, 140 cm	<b>02097</b>	215,-

## Set-Angebote



**NIGHTWATCH KS**  
Gesamthöhe ca.: 22 cm  
(Kernhöhe 20 cm)

**ALLROUND FHR FLEX**  
Rahmenhöhe ca.: 9 cm

### SET-ANGEBOT 5

#### Orthomatic 2.0 NIGHTWATCH KS

7-Zonen-Kaltschaummatratze mit atmungsaktivem Hylex-HR-Schaum.

- Oberseite: atmungsaktiver Hylex-HR-Schaum, Raumgewicht: 45 kg/m<sup>3</sup>.
- Raumgewicht KS-Kern Soft: 35 kg/m<sup>3</sup>.  
Raumgewicht KS-Kern Medium: 40 kg/m<sup>3</sup>.
- **Gesamthöhe:** ca. 22 cm (Kernhöhe 20 cm)
- Die Matratze ist drehbar
- Erhältlich in zwei Härtegraden: Soft/Medium
- **Stretchbezug oben** (bitte bei Bestellung angeben):  
**786:** 72% Polyester, 26% Viskose, 2% Elasthan **oder**  
**967:** mit Silberausrüstung, 58% Polyester, 42% Viskose
- **Stretchbezug unten 787:** 90% Polyester, 10% Baumwolle
- **Ausführung waschbar:** bis 60°C, nicht trocknergeeignet
- Zonenunterstützung \*\*\*\* / Druckentlastung \*\*\*\* / Klimaregulierung \*\*\*

#### Orthomatic 2.0 Allround FHR

Für gute Körperlage sorgen 28 (bei 100 x 200 cm) mehrfach schichtverleimte Qualitäts-Federholzleisten mit flexibel gelagerten Gelenken (aufliegend).

Stabiler Rahmen aus mehrfach verleimten Qualitäts-Schichtholz. Mit der Härtegradeinstellung im Mittelzonenbereich wird der Rahmen optimal auf die Anforderung des Schläfers eingestellt.

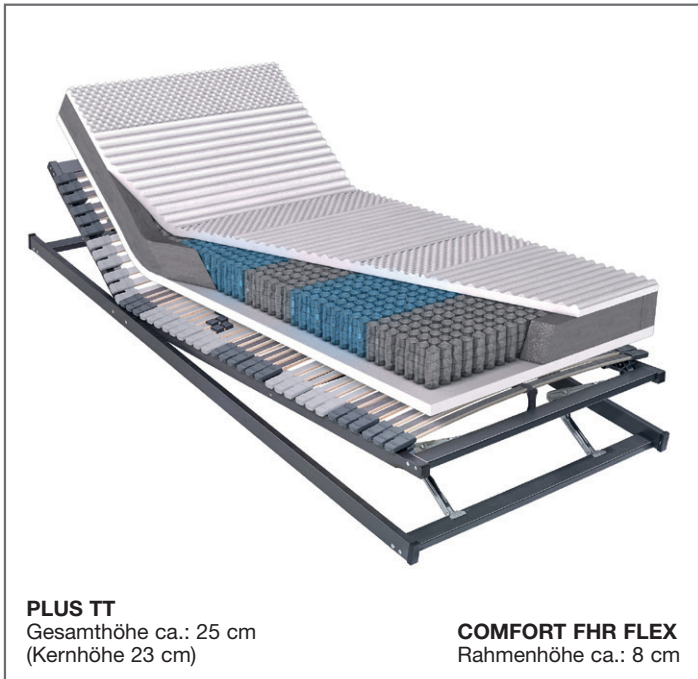
**FLEX:** Manuell verstellbarer Federholzrahmen (1/3 zu 2/3 Teilung). Maximale Belastbarkeit: 130 kg

### NIGHTWATCH KS / ALLROUND FHR FLEX:

KS Härtegrad – Soft Stretchbezug		
Liegefläche	Best.-Nr.	EUR
90 x 190 cm	<b>1130691</b>	899,- (VZ)
80 x 200 cm	<b>1130698</b>	899,- (VZ)
90 x 200 cm	<b>1130692</b>	899,- (VZ)
100 x 200 cm	<b>1130693</b>	899,- (VZ)
120 x 200 cm	<b>1130694</b>	1271,- (VZ)
140 x 200 cm	<b>1130695</b>	1580,- (VZ)
Gegen Aufpreis: Sonderlängen 190, 210, 220 cm		
für Breite 80, 90, 100 cm	<b>02098</b>	177,-
für Breite 120, 140 cm	<b>02099</b>	267,-

KS Härtegrad – Medium Stretchbezug		
Liegefläche	Best.-Nr.	EUR
90 x 190 cm	<b>1130701</b>	899,- (VZ)
80 x 200 cm	<b>1130708</b>	899,- (VZ)
90 x 200 cm	<b>1130702</b>	899,- (VZ)
100 x 200 cm	<b>1130703</b>	899,- (VZ)
120 x 200 cm	<b>1130704</b>	1271,- (VZ)
140 x 200 cm	<b>1130705</b>	1580,- (VZ)
Gegen Aufpreis: Sonderlängen 190, 210, 220 cm		
für Breite 80, 90, 100 cm	<b>02098</b>	177,-
für Breite 120, 140 cm	<b>02099</b>	267,-

## Set-Angebote



**PLUS TT**  
Gesamthöhe ca.: 25 cm  
(Kernhöhe 23 cm)

**COMFORT FHR FLEX**  
Rahmenhöhe ca.: 8 cm

### SET-ANGEBOT 6

#### Orthomatic 2.0 Plus TT

**Die Airplus atmungsaktive Tonnentaschenfederkernmatratze**

- Hervorragende Körperunterstützung durch die den Körperzonen entsprechenden 7 Härtebereiche.
- Druckentlastende Kaltschaumpolsterung (RG 50 kg/m<sup>3</sup>), 4 cm.
- Hochwertiger Federkern mit ca. 1000 Federn bei Liegefläche 100 x 200 cm mit ergonomisch angepasster Zonierung.
- **Gesamthöhe:** ca. 25 cm (Kernhöhe 23 cm)
- Mit formstabiler Sitzkante
- Die Matratze ist drehbar, der Kern ist wendbar
- Erhältlich in drei Härtegraden: Soft/Medium/Hart
- **Stretchbezug oben** (bitte bei Bestellung angeben):  
**786:** 72% Polyester, 26% Viskose, 2% Elasthan **oder**  
**967:** mit Silberausrüstung, 58% Polyester, 42% Viskose
- **Stretchbezug unten 787:** 90% Polyester, 10% Baumwolle
- **Ausführung waschbar:** bis 60°C, nicht trocknergeeignet
- Zonenunterstützung \*\*\*\* / Druckentlastung \*\*\* / Klimaregulierung \*\*\*\*

#### Orthomatic 2.0 Comfort FHR

**Luxus-Federholzrahmen mit 42 (bei 100 x 200 cm) mehrfach schichtverleimten Qualitäts-Federholzleisten, die in flexiblen, den Außenholm überdeckenden Halterungen gelagert sind.**

Die hochwertigen beschichteten Federholzleisten werden von flexiblen Gelenken gehalten. Mit der Härtegradeinstellung im Mittelzonenbereich und im Schulterkomfortbereich wird der Rahmen optimal auf die Anforderung des Schläfers eingestellt.

**FLEX:** Manuell verstellbarer Federholzrahmen (1/3 zu 2/3 Teilung).  
Maximale Belastbarkeit: 130 kg

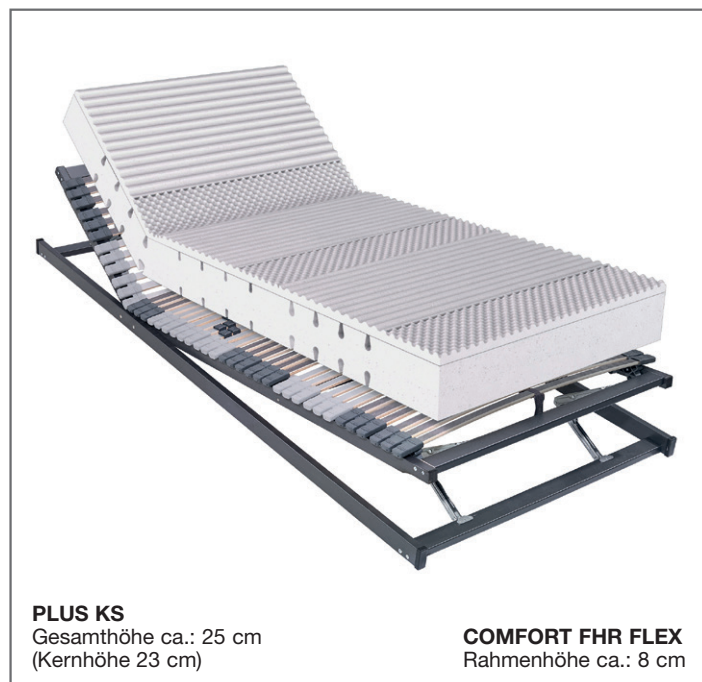
#### PLUS TT / COMFORT FHR FLEX:

TT Härtegrad – Soft Stretchbezug		
Liegefläche	Best.-Nr.	EUR
90 x 190 cm	1130711	1099,- (VZ)
80 x 200 cm	1130718	1099,- (VZ)
90 x 200 cm	1130712	1099,- (VZ)
100 x 200 cm	1130713	1099,- (VZ)
120 x 200 cm	1130714	1463,- (VZ)
140 x 200 cm	1130715	1827,- (VZ)
Gegen Aufpreis: Sonderlängen 190, 210, 220 cm		
für Breite 80, 90, 100 cm	02100	190,-
für Breite 120, 140 cm	02101	221,-

TT Härtegrad – Medium Stretchbezug		
Liegefläche	Best.-Nr.	EUR
90 x 190 cm	1130721	1099,- (VZ)
80 x 200 cm	1130728	1099,- (VZ)
90 x 200 cm	1130722	1099,- (VZ)
100 x 200 cm	1130723	1099,- (VZ)
120 x 200 cm	1130724	1463,- (VZ)
140 x 200 cm	1130725	1827,- (VZ)
Gegen Aufpreis: Sonderlängen 190, 210, 220 cm		
für Breite 80, 90, 100 cm	02100	190,-
für Breite 120, 140 cm	02101	221,-

TT Härtegrad – Hart Stretchbezug		
Liegefläche	Best.-Nr.	EUR
90 x 190 cm	1130731	1099,- (VZ)
80 x 200 cm	1130738	1099,- (VZ)
90 x 200 cm	1130732	1099,- (VZ)
100 x 200 cm	1130733	1099,- (VZ)
120 x 200 cm	1130734	1463,- (VZ)
140 x 200 cm	1130735	1827,- (VZ)
Gegen Aufpreis: Sonderlängen 190, 210, 220 cm		
für Breite 80, 90, 100 cm	02100	190,-
für Breite 120, 140 cm	02101	221,-

## Set-Angebote



**PLUS KS**  
Gesamthöhe ca.: 25 cm  
(Kernhöhe 23 cm)

**COMFORT FHR FLEX**  
Rahmenhöhe ca.: 8 cm

### SET-ANGEBOT 7

#### Orthomatic 2.0 Plus KS

##### Die Airplus atmungsaktive Kaltschaummatratze

- Hervorragende Körperunterstützung durch die den Körperzonen entsprechenden 7 Härtebereiche.
- Raumgewicht profilierte Platte: 50 kg/m<sup>3</sup>.
- Raumgewicht KS-Kern Soft: 35 kg/m<sup>3</sup>.
- Raumgewicht KS-Kern Medium: 40 kg/m<sup>3</sup>.
- **Gesamthöhe:** ca. 25 cm (Kernhöhe 23 cm)
- Die Matratze ist drehbar
- Erhältlich in zwei Härtegraden: Soft/Medium
- **Stretchbezug oben** (bitte bei Bestellung angeben):  
**786:** 72% Polyester, 26% Viskose, 2% Elasthan **oder**  
**967:** mit Silberausrüstung, 58% Polyester, 42% Viskose
- **Stretchbezug unten 787:** 90% Polyester, 10% Baumwolle
- **Ausführung waschbar:** bis 60°C, nicht trocknergeeignet
- Zonenunterstützung \*\*\*\* / Druckentlastung \*\*\*\* / Klimaregulierung \*\*\*

#### Orthomatic 2.0 Comfort FHR

**Luxus-Federholzrahmen mit 42 (bei 100 x 200 cm) mehrfach schichtverleimten Qualitäts-Federholzleisten, die in flexiblen, den Außenholm überdeckenden Halterungen gelagert sind.**

Die hochwertigen beschichteten Federholzleisten werden von flexiblen Gelenken gehalten. Mit der Härtegradeinstellung im Mittelzonenbereich und im Schulterkomfortbereich wird der Rahmen optimal auf die Anforderung des Schläfers eingestellt.

**FLEX:** Manuell verstellbarer Federholzrahmen (1/3 zu 2/3 Teilung).  
Maximale Belastbarkeit: 130 kg

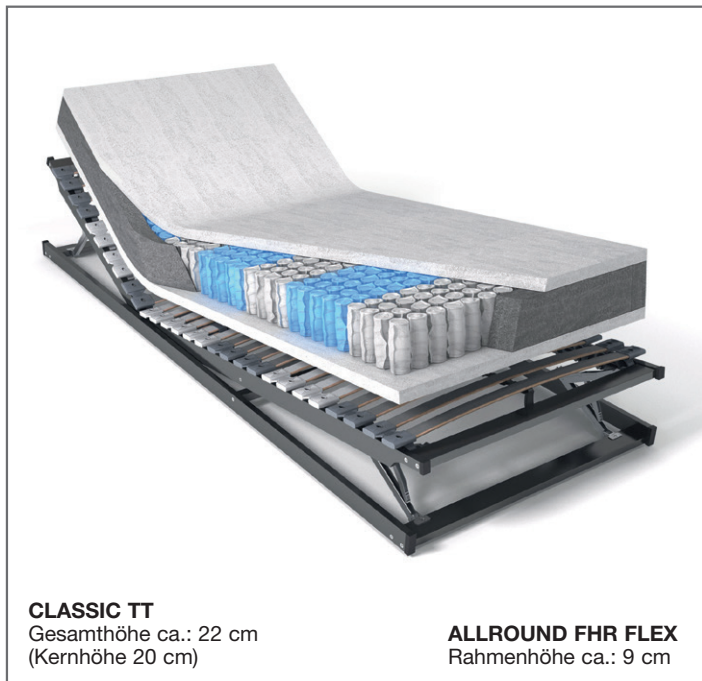
#### PLUS KS / COMFORT FHR FLEX:

KS Härtegrad – Soft Stretchbezug		
Liegefläche	Best.-Nr.	EUR
90 x 190 cm	<b>1130741</b>	1199,- (VZ)
80 x 200 cm	<b>1130748</b>	1199,- (VZ)
90 x 200 cm	<b>1130742</b>	1199,- (VZ)
100 x 200 cm	<b>1130743</b>	1199,- (VZ)
120 x 200 cm	<b>1130744</b>	1594,- (VZ)
140 x 200 cm	<b>1130745</b>	1986,- (VZ)
<b>Gegen Aufpreis: Sonderlängen 190, 210, 220 cm</b>		
für Breite 80, 90, 100 cm	<b>02102</b>	203,-
für Breite 120, 140 cm	<b>02103</b>	313,-

KS Härtegrad – Medium Stretchbezug		
Liegefläche	Best.-Nr.	EUR
90 x 190 cm	<b>1130751</b>	1199,- (VZ)
80 x 200 cm	<b>1130758</b>	1199,- (VZ)
90 x 200 cm	<b>1130752</b>	1199,- (VZ)
100 x 200 cm	<b>1130753</b>	1199,- (VZ)
120 x 200 cm	<b>1130754</b>	1594,- (VZ)
140 x 200 cm	<b>1130755</b>	1986,- (VZ)
<b>Gegen Aufpreis: Sonderlängen 190, 210, 220 cm</b>		
für Breite 80, 90, 100 cm	<b>02102</b>	203,-
für Breite 120, 140 cm	<b>02103</b>	313,-



## Set-Angebote



### SET-ANGEBOT 8

#### Orthomatic 2.0 Classic TT

**Der Klassiker – die ergonomisch optimierte Tonnentaschenfederkernmatratze**

- 7-Zonen-Taschenfederkernmatratze mit ca. 500 Federn bei Liegefläche 100 x 200 cm
- Beidseitige Klimaausgleichszone aus Polyestervlies
- Raumgewicht Schaum: 30 kg/m<sup>3</sup>
- **Gesamthöhe:** ca. 22 cm (Kernhöhe 20 cm)
- Mit formstabiler Sitzkante
- Die Matratze ist drehbar, der Kern ist wendbar
- Erhältlich in drei Härtegraden: Soft/Medium/Hart
- **Stretchbezug oben** (bitte bei Bestellung angeben):  
**786:** 72% Polyester, 26% Viskose, 2% Elasthan **oder**  
**967:** mit Silberausrüstung, 58% Polyester, 42% Viskose
- **Stretchbezug unten 787:** 90% Polyester, 10% Baumwolle
- **Ausführung waschbar:** bis 60°C, nicht trocknergeeignet
- Zonenunterstützung \*\*\* / Druckentlastung \*\*\* / Klimaregulierung \*\*

#### Orthomatic 2.0 Allround FHR

**Für gute Körperlage sorgen 28 (bei 100 x 200 cm) mehrfach schichtverleimte Qualitäts-Federholzleisten mit flexibel gelagerten Gelenken (aufliegend).**

Stabiler Rahmen aus mehrfach verleimten Qualitäts-Schichtholz. Mit der Härtegradeinstellung im Mittelzonenbereich wird der Rahmen optimal auf die Anforderung des Schläfers eingestellt.

**FLEX:** Manuell verstellbarer Federholzrahmen (1/3 zu 2/3 Teilung). Maximale Belastbarkeit: 130 kg

### CLASSIC TT / ALLROUND FHR FLEX:

TT Härtegrad – Soft Stretchbezug		
Liegefläche	Best.-Nr.	EUR
90 x 190 cm	1130771	799,- (VZ)
80 x 200 cm	1130778	799,- (VZ)
90 x 200 cm	1130772	799,- (VZ)
100 x 200 cm	1130773	799,- (VZ)
120 x 200 cm	1130774	1044,- (VZ)
140 x 200 cm	1130775	1304,- (VZ)
Gegen Aufpreis: Sonderlängen 190, 210, 220 cm		
für Breite 80, 90, 100 cm	02138	136,-
für Breite 120, 140 cm	02139	210,-

TT Härtegrad – Medium Stretchbezug		
Liegefläche	Best.-Nr.	EUR
90 x 190 cm	1130781	799,- (VZ)
80 x 200 cm	1130788	799,- (VZ)
90 x 200 cm	1130782	799,- (VZ)
100 x 200 cm	1130783	799,- (VZ)
120 x 200 cm	1130784	1044,- (VZ)
140 x 200 cm	1130785	1304,- (VZ)
Gegen Aufpreis: Sonderlängen 190, 210, 220 cm		
für Breite 80, 90, 100 cm	02138	136,-
für Breite 120, 140 cm	02139	210,-

TT Härtegrad – Hart Stretchbezug		
Liegefläche	Best.-Nr.	EUR
90 x 190 cm	1130791	799,- (VZ)
80 x 200 cm	1130798	799,- (VZ)
90 x 200 cm	1130792	799,- (VZ)
100 x 200 cm	1130793	799,- (VZ)
120 x 200 cm	1130794	1044,- (VZ)
140 x 200 cm	1130795	1304,- (VZ)
Gegen Aufpreis: Sonderlängen 190, 210, 220 cm		
für Breite 80, 90, 100 cm	02138	136,-
für Breite 120, 140 cm	02139	210,-

## Set-Angebote



### SET-ANGEBOT 9

#### Orthomatic 2.0 Classic KS

**Der Klassiker – die ergonomisch optimierte Kaltschaummatratze**

- Ergonomisch optimierte Kaltschaummatratze
- Raumgewicht Schaum Soft: 35 kg/m<sup>3</sup>
- Raumgewicht Schaum Medium: 40 kg/m<sup>3</sup>
- **Gesamthöhe:** ca. 22 cm (Kernhöhe 20 cm)
- Die Matratze ist drehbar, der Kern ist wendbar
- Erhältlich in zwei Härtegraden: Soft/Medium
- **Stretchbezug oben** (bitte bei Bestellung angeben):  
**786:** 72% Polyester, 26% Viskose, 2% Elasthan **oder**  
**967:** mit Silberausrüstung, 58% Polyester, 42% Viskose
- **Stretchbezug unten 787:** 90% Polyester, 10% Baumwolle
- **Ausführung waschbar:** bis 60°C, nicht trocknergeeignet
- Zonenunterstützung \*\*\* / Druckentlastung \*\*\* / Klimaregulierung \*\*

#### Orthomatic 2.0 Allround FHR

**Für gute Körperlage sorgen 28 (bei 100 x 200 cm) mehrfach schichtverleimte Qualitäts-Federholzleisten mit flexibel gelagerten Gelenken (aufliegend).**

Stabiler Rahmen aus mehrfach verleimten Qualitäts-Schichtholz. Mit der Härtegradeinstellung im Mittelzonenbereich wird der Rahmen optimal auf die Anforderung des Schläfers eingestellt.

**FLEX:** Manuell verstellbarer Federholzrahmen (1/3 zu 2/3 Teilung). Maximale Belastbarkeit: 130 kg

### CLASSIC KS / ALLROUND FHR FLEX:

KS Härtegrad – Soft Stretchbezug		
Liegefläche	Best.-Nr.	EUR
90 x 190 cm	<b>1130801</b>	899,- (VZ)
80 x 200 cm	<b>1130808</b>	899,- (VZ)
90 x 200 cm	<b>1130802</b>	899,- (VZ)
100 x 200 cm	<b>1130803</b>	899,- (VZ)
120 x 200 cm	<b>1130804</b>	1236,- (VZ)
140 x 200 cm	<b>1130805</b>	1539,- (VZ)
Gegen Aufpreis: Sonderlängen 190, 210, 220 cm		
für Breite 80, 90, 100 cm	<b>02140</b>	172,-
für Breite 120, 140 cm	<b>02141</b>	262,-

KS Härtegrad – Medium Stretchbezug		
Liegefläche	Best.-Nr.	EUR
90 x 190 cm	<b>1130811</b>	899,- (VZ)
80 x 200 cm	<b>1130818</b>	899,- (VZ)
90 x 200 cm	<b>1130812</b>	899,- (VZ)
100 x 200 cm	<b>1130813</b>	899,- (VZ)
120 x 200 cm	<b>1130814</b>	1236,- (VZ)
140 x 200 cm	<b>1130815</b>	1539,- (VZ)
Gegen Aufpreis: Sonderlängen 190, 210, 220 cm		
für Breite 80, 90, 100 cm	<b>02140</b>	172,-
für Breite 120, 140 cm	<b>02141</b>	262,-

# Das Mehr von Musterring.



**Geprüfte Sicherheit:** Alle Federholzrahmen, auch inklusive elektrischer Vollautomatik, entsprechen den höchsten technischen Standards und dürfen das GS-Zeichen für geprüfte Sicherheit tragen.

**Qualitätszertifikat:** Die Matratzen werden vom Möbelprüfinstitut der Landesgewerbeanstalt Bayern (LGA) mit modernsten Nachweismethoden auf Qualität und Haltbarkeit untersucht und haben diese Prüfung erfolgreich bestanden.

**5 Jahre Garantie:** Musterring Produkte werden durch regelmäßige Stichproben geprüft, um beste Qualität zu gewährleisten.

**Textiles Vertrauen:** Alle Matratzenbezüge sind schadstoffgeprüft nach Öko-TEX Standard 100 und daher mit dem Zeichen Textiles Vertrauen ausgezeichnet.

**Geprüft:** Selbstverständlich werden bei der Produktion der Musterring Produkte alle gesetzlichen Vorschriften und Richtlinien für Schadstoffe berücksichtigt und eingehalten.

**Deutsche Gütegemeinschaft Möbel:** Die Produkte entsprechen den hohen Anforderungen der Deutschen Gütegemeinschaft Möbel e.V. für langlebige, umweltfreundliche und gesundheitsverträgliche Qualitätsmöbel.



Ihr Fachhändler.

Unverbindliche Produkt- und Preisinformationen zum Programm finden Sie unter [www.musterring.com](http://www.musterring.com)

Musterring International Josef Höner GmbH & Co. KG  
Postfach · D-33374 Rheda-Wiedenbrück · Hauptstraße 134 – 140 · D-33378 Rheda-Wiedenbrück  
Telefon +49 (0)5242 592-01 · Fax +49 (0)5242 592-149 · E-Mail: [info@musterring.de](mailto:info@musterring.de) · [www.musterring.com](http://www.musterring.com)