

Musterring

TREVIO

Wohn- und Essraummöbel, Massivholz und Lack

Living and dining room furniture, solid wood and lacquer



Musterring

Lack trifft Naturholz

Lacquer meets natural wood

TREVIO Freunde schicker Lackfronten und Liebhaber massiven Holzes kommen hier gleichermaßen auf ihre Kosten: Dieses geradlinig-moderne Programm für den Wohn- und Essbereich kombiniert Kerneiche umato, massiv mit Lack anthrazit, aufgetragen auf massiver Birke. Besondere Eyecatcher sind die markanten Riffholzapplikationen und die ausdrucksstarken Abschlüsselemente in Hirnholz. Eine sanfte LED-Beleuchtung hebt die faszinierende Struktur des Holzes gekonnt hervor.

TREVIO Friends of chic lacquered fronts and lovers of solid wood will get their money's worth here: this linear, modern programme for the living and dining area combines solid core oak umato with anthracite lacquer, applied to solid birch. Special eye-catchers are the striking textured wood applications and the expressive end elements in end grain. Gentle LED lighting artfully highlights the fascinating structure of the wood.



**In Lack anthrazit auf Birke massiv/
Kerneiche umato, massiv:**
Sideboard 4181A, ca. B 181, H 92, T 46 cm,
Hängeregale 1031A, jeweils ca. 35 x 35, T 24 cm

**In anthracite lacquer on solid birch/
solid core oak umato:**
sideboard 4181A, approx. W 181, H 92, D 46 cm,
hanging shelves 1031A, each approx. 35 x 35, D 24 cm



INFORMATION

► Ausführungen

- Lack anthrazit auf Birke massiv
- Kerneiche umato, massiv
- Riffholz, Kerneiche umato, massiv

► Glas

- Parsolglas Bronze

► Griffe

- Grifflos (Push-to-open)
- Vitrinen mit Metallgriff

► Programmumfang

Lowboards, Sideboards, Highboards, Vitrinen, Hängerelemente, Wandborde, Sekretär, Couchtische, Esstische, Stühle, Hängeleuchte, verschiedene Beleuchtungsmöglichkeiten

► Besonderheiten

- Glastüren und Glasböden aus Normal- oder Sicherheitsglas
- Alle Beschläge sind aus Metall, extrem stabil und hoch belastbar
- Ausschnitte für elektrische Kabel, Beleuchtung mit unsichtbarer Kabelführung
- LED-Beleuchtung mit Funkfernbedienung
- Elektro-Installationen VDE-geprüft

DETAILS

► Designs

- Anthracite lacquer on solid birch
- Solid core oak umato
- Textured wood, solid core oak umato

► Glas

- Bronze Parsol glass

► Handles

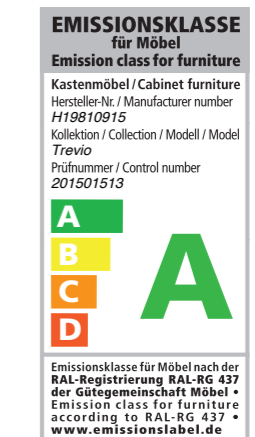
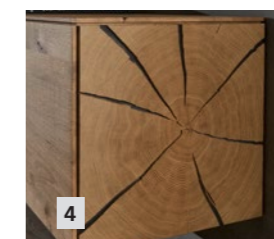
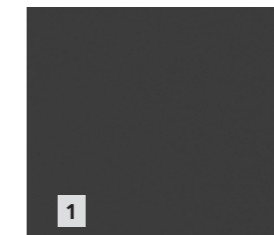
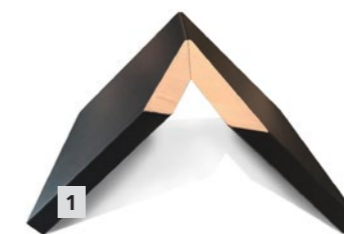
- Handle-less (push to open)
- Display cabinets with metal handle

► Programme consists of

lowboards, sideboards, highboards, display cabinets, wall elements, wall shelves, bureau, coffee tables, dining tables, chairs, pendant, different lighting options

► Special features

- Glass doors and shelves made of standard or safety glass
- All fittings are made of metal, extremely strong and suitable for heavy loads
- Cut-outs for electric cables, lighting with concealed cable guides
- LED lighting with remote control
- Electrical installations VDE-tested



Scannen und
Produktfilm
ansehen

Scan and watch
product film

1. Lack anthrazit auf Birke massiv
Anthracite lacquer on solid birch
2. Kerneiche umato, massiv
Solid core oak umato
3. Riffholz, Kerneiche umato, massiv
Textured wood, solid core oak umato
4. Hirnholzabschlusseite, Kerneiche umato, massiv
End-grain end section, solid core oak umato

Durchgängig: Wohn- und Essraum

Continuous: living and dining room



Wunderbar detailverliebt
With a wonderful passion for detail



Riffholzpaneel mit Böden; Anbau-Lowboard mit Glasoberboden, Riffholzrückwand und Hirnholzboden; Schubkasten mit Unterteilung

Panel in textured wood with shelves; add-on lowboard with glass top shelf, back panel in textured wood and shelf in end-grain wood; drawer with dividers

In Lack anthrazit auf Birke massiv / Kerneiche umato, massiv:

Wohnwand V20, ca. B 267, H 207, T 51 cm, Couchtisch 1405, ca. 70 x 110, H 45 cm, mit Ablage und drehbarer Glasplatte parsolbronze; rechts: Sideboard 4181A, ca. B 181, H 92, T 46 cm, Hängeregale 1031A, jeweils ca. 35 x 35, T 24 cm

Polstermöbel MR 9420

In anthracite lacquer on solid birch / solid core oak umato:

wall unit V20, approx. W 267, H 207, D 51 cm, coffee table 1405, approx. 70 x 110, H 45 cm, with shelf and swivelling glass top in Parsol bronze; right: sideboard 4181A, approx. W 181, H 92, D 46 cm, hanging shelves 1031A, each approx. 35 x 35, D 24 cm

Upholstered furniture MR 9420



Stimmungsvoll: die Lichtvarianten

Atmospheric: the light variants

TREVIO bietet viele Möglichkeiten, den Werkstoff Holz ins rechte Licht zu rücken: LED-Beleuchtungen sind für die Vitrinen, Hängeregale, Unterböden, Wandborde, Paneele, Esstische und den Sekretär erhältlich.

TREVIO offers many ways to cast wood in the right light: LED lights are available for the display cabinets, hanging shelves, bottom shelves, wall shelves, panels, dining tables and the bureau.



Stühle mit Metallgestell und Drehfunktion:

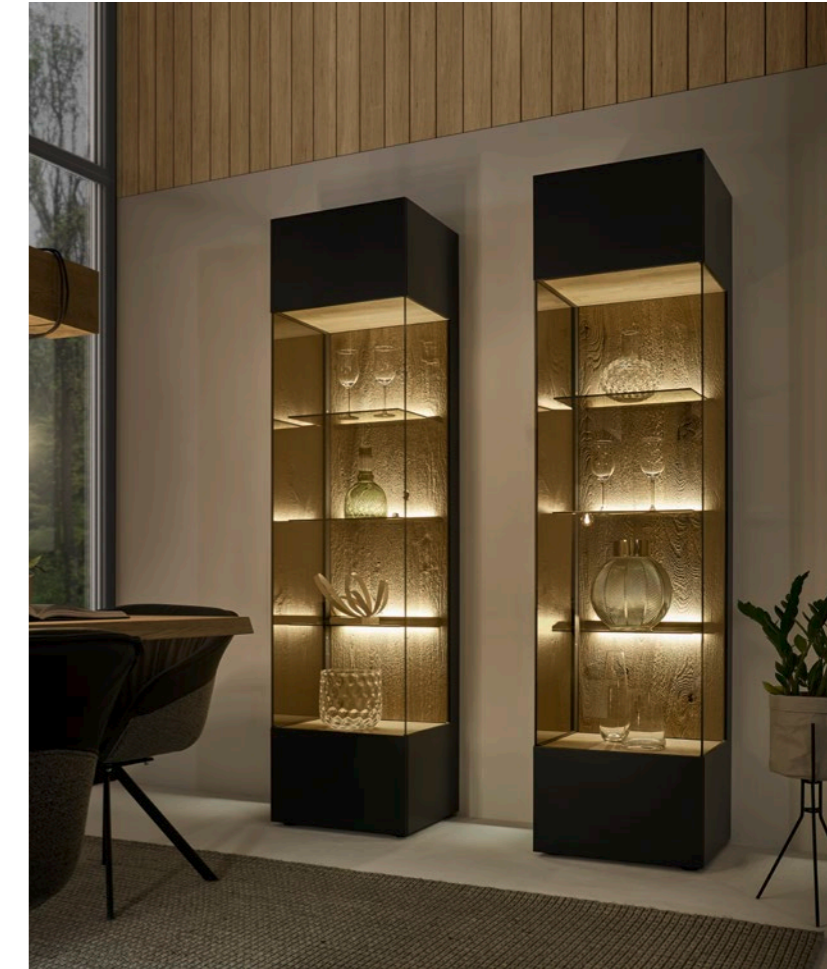
Stuhl Alva 1626, ca. B 52, H 79, SH 49, T 62, ST 46 cm,
Stuhl Alva 1627, B 61, H 79, SH 49, AH 67, T 62, ST 46 cm;
Bezüge in Bi-Color: Stoff/Stoff, Leder/Stoff oder Leder/Leder

Chairs with metal frame and swivel function:

Alva chair 1626, approx. W 52, H 79, SH 49, D 62, SD 46 cm,
Alva chair 1627, W 61, H 79, SH 49, AH 67, D 62, SD 46 cm;
covers in bi-colour: fabric/fabric, leather/fabric or leather/leather



In Kerneiche umato, massiv:
Hängeleuchte 9901, ca. B 150, H 14, T 14 cm
In solid core oak umato:
pendant 9901, approx. W 150, H 14, D 14 cm



In Lack anthrazit auf Birke massiv / Kerneiche umato, massiv:
Vitrinen 0051A und 0052A, jeweils ca. B 51, H 207, T 44 cm
In anthracite lacquer on solid birch / solid core oak umato:
display cabinets 0051A and 0052A, each approx. W 51, H 207, D 44 cm



► TIPP TIP

Esstisch mit Beleuchtung!
Dining table with lighting!



In Kerneiche umato, massiv:
Esstisch 1533, ca. 95 x 190, H 76 cm, mit Säule aus Riffholz,
Beleuchtung auf Wunsch, gegen Mehrpreis

In solid core oak umato:
dining table 1533, approx. 95 x 190, H 76 cm, with column
in textured wood, optional lighting for a surcharge

Schönes Abendlicht
Lovely evening light



Highboard-Mittelteil mit Glasoberboden,
Riffholzurückwand und Hirnholzboden;
Hirnholzabschlussseite

Middle section of highboard with glass top
shelf, textured wood back panel and end-
grain shelf; end-grain end section

**In Lack anthrazit auf Birke massiv/
Kerneiche umato, massiv:**

Highboard 6181A, ca. B 181, H 119, T 41 cm,
Hängeregale 1102A, jeweils ca. B 35, H 106, T 24 cm;
Wohnwand V22, ca. B 266, H 212, T 39 cm;
Couchtisch 1412, ca. 75 x 125, H 46 cm, Glasplatte
parsolbronze, Korpus mit Klappe

**In anthracite lacquer on solid birch/
solid core oak umato:**

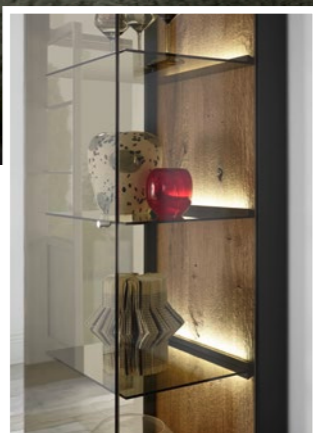
highboard 6181A, approx. W 181, H 119, D 41 cm,
hanging shelves 1102A, each approx. W 35, H 106, D 24 cm;
wall unit V22, approx. W 266, H 212, D 39 cm;
coffee table 1412, approx. 75 x 125, H 46 cm, glass top in
Parsol bronze, carcass with flap

**In Lack anthrazit auf Birke massiv /
Kerneiche umato, massiv:**

Sideboard 4181A, ca. B 181, H 92, T 46 cm,
Hängeregale 1031A, jeweils ca. 35 x 35, T 24 cm;
Vorschlag V26, ca. B 299, H 207, T 55 cm;
Couchtisch 1412, ca. 75 x 125, H 46 cm, Glasplatte
parsolbronze, Korpus mit Klappe
Polstermöbel MR 9420

**In anthracite lacquer on solid birch /
solid core oak umato:**

sideboard 4181A, approx. W 181, H 92, D 46 cm,
hanging shelves 1031A, each approx. 35 x 35, D 24 cm;
suggestion V26, approx. W 299, H 207, D 55 cm;
coffee table 1412, approx. 75 x 125, H 46 cm, glass top
in Parsol bronze, carcass with flap
Upholstered furniture MR 9420



Vitrine mit Riffholzrückwand, Glasböden und Beleuchtung; Hirnholzabschlussseite
Display cabinet with textured wood back panel, glass shelves and lighting; end-grain end section



**TIPP
TIP**

Couchtisch 1412 mit extra Stauraum!
Coffee table 1412 with extra storage space!

**In Lack anthrazit auf Birke massiv /
Kerneiche umato, massiv:**

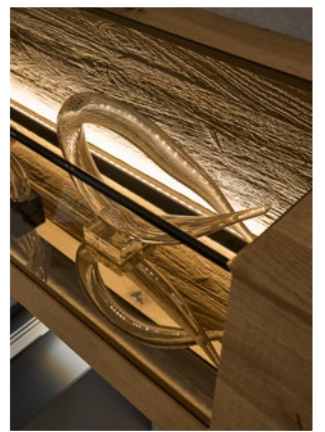
Highboard 6181A, ca. B 181, H 119, T 41 cm,
Hängeregale 1102A, jeweils ca. B 35, H 106, T 24 cm;
Vorschlag V28, ca. B 332, H 207, T 51 cm;
Couchtisch 1405, ca. 70 x 110, H 45 cm, mit Ablage
und drehbarer Glasplatte parsolbronze

Polstermöbel MR 9420

**In anthracite lacquer on solid birch/
solid core oak umato:**

highboard 6181A, approx. W 181, H 119, D 41 cm,
hanging shelves 1102A, each approx. W 35, H 106, D 24 cm;
suggestion V28, approx. W 332, H 207, D 51 cm;
coffee table 1405, approx. 70 x 110, H 45 cm, with shelf and
swivelling glass top in Parsol bronze

Upholstered furniture MR 9420



Wohnwandmittelteil mit Riffholzpaneel, Hirnholzabdeckblatt und Klappe; Hängeelement mit Glasausschnitt und Beleuchtung

Middle section of wall unit with textured wood panel, end-grain cover panel and flap; wall element with glass cut-out and lighting

Der andere Couchtisch The other coffee table

Couchtische verdienen im Ensemble einer Wohneinrichtung mehr als bloß eine Statistenrolle. TREVIO bietet zwei unterschiedliche Varianten mit besonderen Talenten. Da wäre zunächst ein Couchtisch mit drehbarer Glasplatte, die sich flexibel den jeweiligen Erfordernissen anpassen lässt. Die Säule aus Riffholz sorgt für einen markanten Akzent, eine zweite, kleinere Glasplatte für weitere Ablagemöglichkeiten. Alternativ ist ein Couchtisch mit zusätzlichem Stauraum verfügbar.

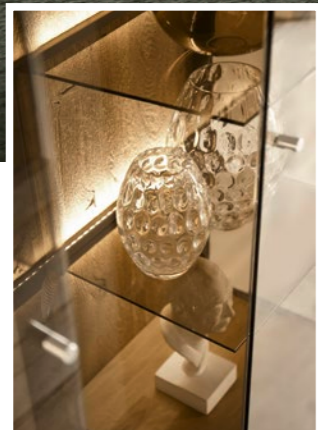
Coffee tables deserve more than just the role of an 'extra' in the ensemble of home furnishings. TREVIO offers two different variants with special talents. First off is a coffee table with swivelling glass top that can be flexibly tailored to the requirements at hand. The column made of textured wood provides a striking accent, while a second, smaller glass top offers an additional storage surface. Alternatively, a coffee table with additional storage space is also available.



► TIPP TIP

Couchtisch 1405 mit dem extra Dreh!
Coffee table 1405 with that added twist!

Atmosphärische Dichte Atmospheric density



Vitrine mit Riffholzrückwand, Glasböden und Beleuchtung; Hängeelement mit Glasausschnitt und Beleuchtung

Display cabinet with textured wood back panel, glass shelves and lighting; wall element with glass cut-out and lighting

**In Lack anthrazit auf Birke massiv/
Kerneiche umato, massiv:**

Vitrinen 0051A und 0052A, jeweils ca. B 51, H 207, T 44 cm;
Vorschlag V24, ca. B 348, H 185, T 55 cm;
Couchtisch 1405, ca. 70 x 110, H 45 cm, mit Ablage und
drehbarer Glasplatte parsolbronze

Polstermöbel MR 9420

**In anthracite lacquer on solid birch/
solid core oak umato:**

display cabinets 0051A and 0052A, each approx. W 51, H 207,
D 44 cm; suggestion V24, approx. W 348, H 185, D 55 cm;
coffee table 1405, approx. 70 x 110, H 45 cm, with shelf and
swivelling glass top in Parsol bronze

Upholstered furniture MR 9420

➤ MEHR QUALITÄT

MORE QUALITY

Die Verarbeitungsqualität der Musterring Modelle wird durch streng kontrollierte Richtlinien sichergestellt. Wir gewähren eine 5-Jahres-Garantie, die im Musterring Möbel-Gütepäss verbrieft wird.

Strictly controlled guidelines ensure the quality of manufacture of Musterring models. We offer a 5-year guarantee, which is confirmed in the Musterring Furniture Quality Passport.



➤ MEHR SICHERHEIT

MORE SAFETY

Die Produkte sind gemäß der Vergabegrundlage der DGM emissionsgeprüft. Für den Werterhalt der Möbel steht eine breite Palette an Pflegemitteln bereit.

The products are emission-tested in accordance with the DGM award criteria. There is a wide range of care products available to preserve the value of the furniture.



➤ MEHR SERVICE

MORE SERVICE

Am Servicetelefon beantworten wir gerne Ihre Fragen zur Kollektion. Für die dreidimensionale Visualisierung Ihrer Wunschrichtung steht ein kostenloser CAD-Planungsservice bereit.

We are happy to answer your questions about the collection on our service telephone. A free CAD planning service is available for the three-dimensional visualisation of your chosen interior.



➤ MEHR INFORMATION

MORE INFORMATION

Alle Prospekte, Preislisten und Montageanleitungen stehen unter www.musterring.com zum Download bereit. Hier finden Sie noch viele weitere Informationen aus der Musterring Welt.

All of the brochures, price lists and assembly instructions are available for download at www.musterring.com. You will find a great deal more information from the Musterring world there, too.

DAS MEHR VON MUSTERRING

MUSTERRING MEANS MORE

Es gibt viele Gründe, sich für Musterring zu entscheiden. Überzeugen Sie sich vom Mehrwert einer großen Marke.

There are many reasons to choose Musterring. Experience the added value of a great brand for yourself.



Musterring International Josef Höner GmbH & Co. KG
Postfach · 33374 Rheda-Wiedenbrück · Germany
Hauptstraße 134–140 · 33378 Rheda-Wiedenbrück · Germany
Telefon +49 5242 592-01 · Fax +49 5242 592-149
E-Mail: info@musterring.de · www.musterring.com

